

## xTOOL Termostato empotrado sin regulación de caudal 3/4" - Latón (Oro 23k) SERIES SPECIFIC

36 503 979 Versión del producto hasta 1/1/2022



- Roseta Ø 124 mm
- Maneta acanalada con tope de seguridad en 38°C
- Cartucho termostático

	Latón (Oro 23k)	36 503 979-09
	Cromo	36 503 979-00
	Platino cepillado	36 503 979-06
	Platino	36 503 979-08
	Dark Chrome	36 503 979-19
	Light Gold	36 503 979-26
	Light Gold cepillado	36 503 979-27
	Latón cepillado (Oro 23k)	36 503 979-28
	Negro mate	36 503 979-33
	Dark Brass cepillado	36 503 979-39
	Bronce cepillado	36 503 979-42
	Champagne cepillado (Oro 22k)	36 503 979-46
	Champagne (Oro 22k)	36 503 979-47
	Cromo cepillado	36 503 979-93
	Dark Platinum cepillado	36 503 979-99

### Complementos necesarios



**xTOOL Módulo de termostato empotrado sin regulación de caudal -** 35 503 970 90

- Profundidad de montaje máx. 110 mm
- Profundidad de montaje mín. 85 mm

### Complementos necesarios



**xGRID Carril de montaje 555 mm -** 12 360 970 90

### Complementos recomendados

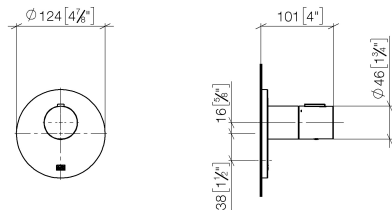


**xGRID Juego de fijación para integración en obra en seco -** 12 340 970 90

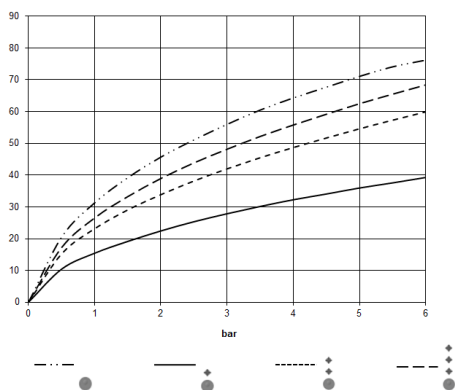
## xTOOL Termostato empotrado sin regulación de caudal 3/4" - Latón (Oro 23k) SERIES SPECIFIC

36 503 979 Versión del producto hasta 1/1/2022

mm [inches]



### Diagrama de flujo



### Códigos y Estándares

DIN 4109	EN 1111	ISO 3822	Scottish Water Byelaws
UK Water Supply Regulations	Ü-Zeichen		



xTOOL Termostato empotrado sin regulación de caudal 3/4" - Latón (Oro 23k)    SERIES SPECIFIC

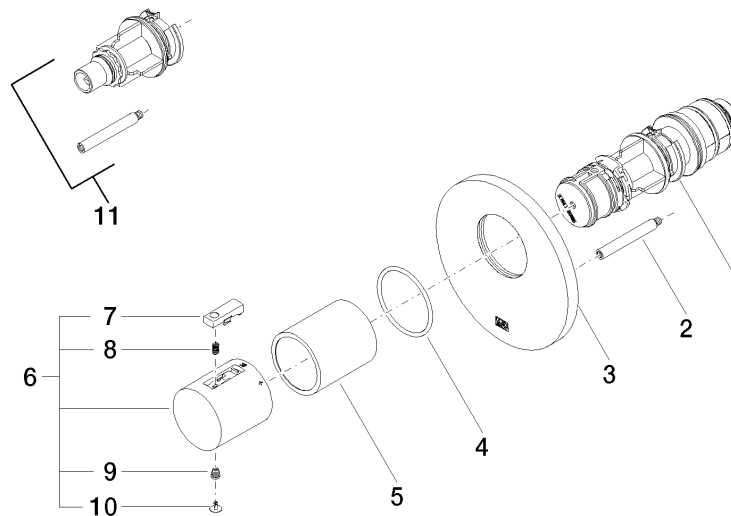
---

36 503 979    Versión del producto hasta 1/1/2022

Certificados y sostenibilidad

---

WRAS_2011	DVGW_DW-6512DN0	LGA_29	LGA_29
-----------	-----------------	--------	--------



## Lista de piezas de recambios

Nº	Número de artículo	Denominación	Cantidad de montaje	Plazo de entrega
3	09 11 02 162-09	cobertura	1,00	60
8	90 16 02 027 00 90	resorte	1,00	2
6	90 17 33 004 00-09	manilla	1,00	40
11	12 178 970 90	Prolongación 46 mm -	1,00	2
2	90 31 09 095 00 90	barra	1,00	2
5	90 21 02 112 00-09	camisa	1,00	40
4	90 14 10 049 00 90	sello	1,00	2
10	90 31 20 049 00-13	tapón	1,00	30
9	90 30 30 136 00 90	tornillo	1,00	2
7	90 21 33 011 00-13	manilla	1,00	2
1	90 15 02 063 00 90	cartucho	1,00	2