

36 503 979



- Roseta Ø 124 mm
- Maneta acanalada con tope de seguridad en 38°C
- Cartucho termostático

	Dark Chrome	36 503 979-19
	Cromo	36 503 979-00
	Platino cepillado	36 503 979-06
	Platino	36 503 979-08
	Latón (Oro 23k)	36 503 979-09
	Oro claro	36 503 979-26
	Oro claro cepillado	36 503 979-27
	Latón cepillado (Oro 23k)	36 503 979-28
	Negro mate	36 503 979-33
	Bronce cepillado	36 503 979-42
	Champagne cepillado (Oro 22k)	36 503 979-46
	Champagne (Oro 22k)	36 503 979-47
	Cromo cepillado	36 503 979-93
	Dark Platinum cepillado	36 503 979-99

**Complementos necesarios**



**xTOOL Módulo de termostato empotrado sin regulación de caudal -** 35 503 970 90

- Profundidad de montaje máx. 110 mm
- Profundidad de montaje mín. 85 mm

**Complementos necesarios**



**xGRID Carril de montaje 555 mm -** 12 360 970 90

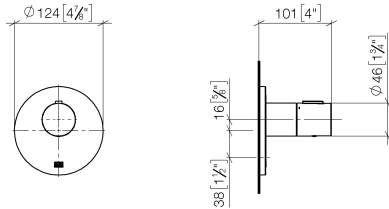
**Complementos recomendados**



**xGRID Juego de fijación para integración en obra en seco -** 12 340 970 90

36 503 979

mm [inches]

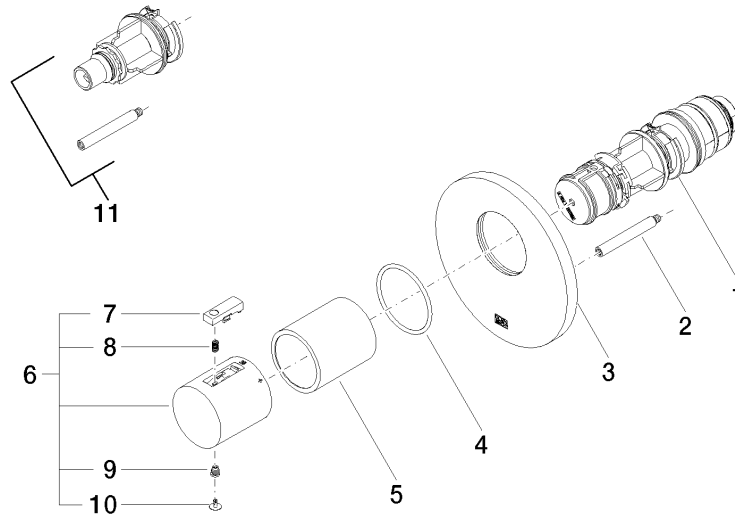


Códigos y Estándares

DIN 4109	EN 1111	ISO 3822	Scottish Water Byelaws
UK Water Supply Regulations	Ü-Zeichen		

Certificado

LGA_29	DVGW_DW-6512DN0	WRAS_2011
--------	-----------------	-----------





36 503 979

## Lista de piezas de recambios