

WATER CURVE Ducha lateral empotrada - Dark Brass cepillado

GENÉRICOS

36 514 979    Versión del producto de 1/4/2024



- AQUAPRESSURE FLOW, caudal máx. 10 l/min (a 3 bares)
- Chorro ajustable
- Función de: l/min

Datos técnicos:

- Cubierta 120 x 60 mm
- Racor 1/2"

|  |                               |               |
|--|-------------------------------|---------------|
|  | Dark Brass cepillado          | 36 514 979-39 |
|  | Cromo                         | 36 514 979-00 |
|  | Platino cepillado             | 36 514 979-06 |
|  | Platino                       | 36 514 979-08 |
|  | Dark Chrome                   | 36 514 979-19 |
|  | Light Gold                    | 36 514 979-26 |
|  | Light Gold cepillado          | 36 514 979-27 |
|  | Latón cepillado (Oro 23k)     | 36 514 979-28 |
|  | Negro mate                    | 36 514 979-33 |
|  | Bronce cepillado              | 36 514 979-42 |
|  | Champagne cepillado (Oro 22k) | 36 514 979-46 |
|  | Champagne (Oro 22k)           | 36 514 979-47 |
|  | Cromo cepillado               | 36 514 979-93 |
|  | Dark Platinum cepillado       | 36 514 979-99 |



Diagrama de flujo



Diagrama de trayectoria



Códigos y Estándares

DIN 4109

ISO 3822

Scottish Water  
Byelaws

UK Water Supply  
Regulations

Ü-Zeichen



WATER CURVE Ducha lateral empotrada - Dark Brass cepillado

GENÉRICOS

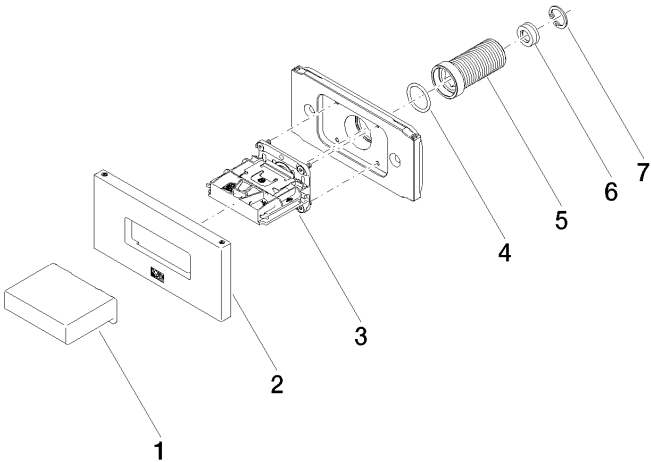
36 514 979    Versión del producto de 1/4/2024

Certificados y sostenibilidad

LGA\_29                      WRAS\_250602

36 514 979 Versión del producto de 1/4/2024

Piezas para otros  
acabados pueden  
encontrarse aquí:  
Cromo



Lista de piezas de recambios

| Nº | Número de artículo | Denominación        | Cantidad de montaje | Plazo de entrega |
|----|--------------------|---------------------|---------------------|------------------|
| 3  | 90 29 03 088 00 90 | elemento insertable | 1,00                | 2                |
| 2  | 90 27 97 041 00-39 | roseta              | 1,00                | 30               |
| 4  | 90 14 10 010 00 90 | sello               | 1,00                | 2                |
| 7  | 09 16 01 014 90    | anillo              | 1,00                | 2                |
| 6  | 09 23 01 134 90    | limitador de caudal | 1,00                | 2                |
| 1  | 09 17 01 230-39    | carcasa             | 1,00                | 60               |
| 5  | 09 24 04 336 90    | boquilla            | 1,00                | 2                |