

WATER POINTS Ducha lateral empotrada - Cromo

GENÉRICOS

36 525 979 Versión del producto de 1/10/2023



- HORIZONTAL RAIN, caudal máx. 9 l/min (a 3 bares)
- Con sistema antical
- Cubierta 120 x 120 mm

	Cromo	36 525 979-00
	Platino cepillado	36 525 979-06
	Platino	36 525 979-08
	Dark Chrome	36 525 979-19
	Oro claro	36 525 979-26
	Oro claro cepillado	36 525 979-27
	Latón cepillado (Oro 23k)	36 525 979-28
	Negro mate	36 525 979-33
	Bronce cepillado	36 525 979-42
	Champagne cepillado (Oro 22k)	36 525 979-46
	Champagne (Oro 22k)	36 525 979-47
	Cromo cepillado	36 525 979-93
	Dark Platinum cepillado	36 525 979-99

Complementos necesarios



Caja de montaje a pared empotrada -	35 205 970 90
• Profundidad de montaje máx. 110 mm	
• Profundidad de montaje mín. 85 mm	

Complementos recomendados



xGRID Juego de fijación para integración en obra en seco -	12 340 970 90
---	---------------

Complementos necesarios



WATER POINTS Placa adaptadora	12 305 970 90
--------------------------------------	---------------

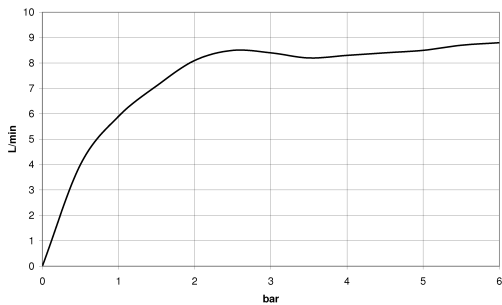
Complementos necesarios



xGRID Carril de montaje 555 mm -	12 360 970 90
---	---------------



Diagrama de flujo



Códigos y Estándares

DIN 4109	ISO 3822	Ü-Zeichen
----------	----------	-----------



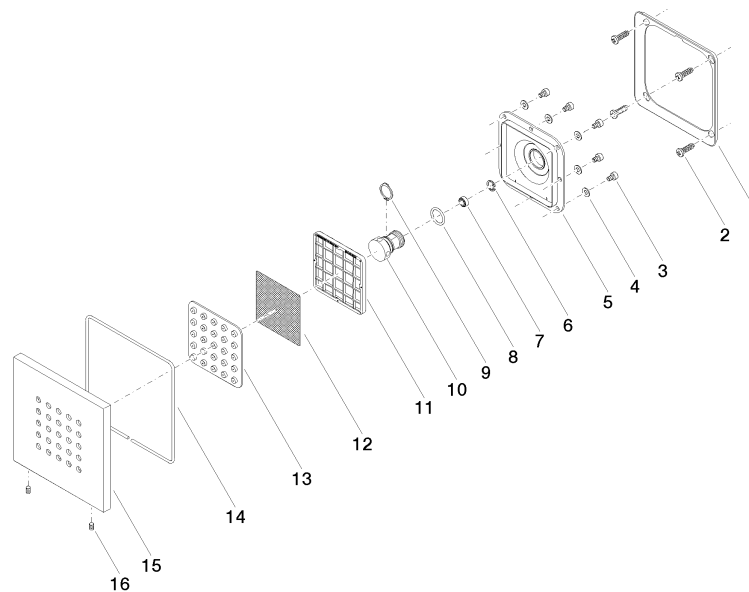
WATER POINTS Ducha lateral empotrada - Cromo

GENÉRICOS

36 525 979 Versión del producto de 1/10/2023

Certificados y sostenibilidad

LGA_38



Lista de piezas de recambios

Nº	Número de artículo	Denominación	Cantidad de montaje	Plazo de entrega
11	09 17 97 057 90	soporte	1,00	2
10	09 17 11 146 90	distribuidor	1,00	60
14	09 14 03 117 90	sello	1,00	2
12	09 29 30 043 90	elemento insertable	1,00	2
5	09 12 12 205 90	alojamiento	1,00	2
1	09 28 01 024 90	soporte	1,00	2
7	09 23 01 136 90	limitador de caudal	1,00	2
8	09 14 10 130 90	sello	1,00	2
3	09 30 30 031 90	tornillo	8,00	2
4	09 30 11 024 90	disco	8,00	2
9	09 16 01 017 90	anillo	1,00	2
15	09 27 98 004-00	roseta	1,00	10
16	09 31 11 048 90	varilla	2,00	2
13	09 12 01 075 90	elemento insertable	1,00	2
6	09 16 01 016 90	anillo	1,00	2
2	09 30 31 022 90	tornillo	4,00	2