

36 525 979



- HORIZONTAL RAIN, caudal máx. 9 l/min (a 3 bares)
- Con sistema antical
- Cubierta 120 x 120 mm

Encaja con: IMO, LULU, MADISON, MEM, TARA, CL.1, LISSÉ, VAIA, META, CYO

	Bronce cepillado	36 525 979-42
	Cromo	36 525 979-00
	Platino cepillado	36 525 979-06
	Platino	36 525 979-08
	Dark Chrome	36 525 979-19
	Oro claro	36 525 979-26
	Oro claro cepillado	36 525 979-27
	Latón cepillado (Oro 23k)	36 525 979-28
	Negro mate	36 525 979-33
	Champagne cepillado (Oro 22k)	36 525 979-46
	Champagne (Oro 22k)	36 525 979-47
	Cromo cepillado	36 525 979-93
	Dark Platinum cepillado	36 525 979-99

Complementos necesarios

	WATER POINTS Placa adaptadora	12 305 970 90
	-	

Complementos recomendados

	xGRID Juego de fijación para integración en obra en seco -	12 340 970 90
--	---	---------------

Complementos necesarios

	Caja de montaje a pared empotrada -	35 205 970 90
	● Profundidad de montaje mín. 85 mm	
	● Profundidad de montaje máx. 110 mm	

Complementos necesarios

	xGRID Carril de montaje 555 mm -	12 360 970 90
--	---	---------------

36 525 979

mm [inches]

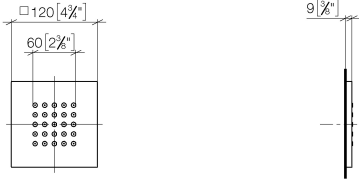
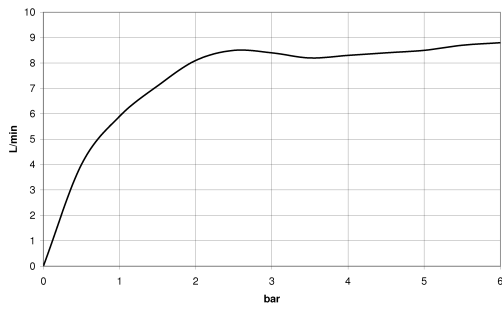


Diagrama de flujo



Códigos y Estándares

DIN 4109

ISO 3822

Ü-Zeichen



WATER POINTS Ducha lateral empotrada - Bronce cepillado

IMO

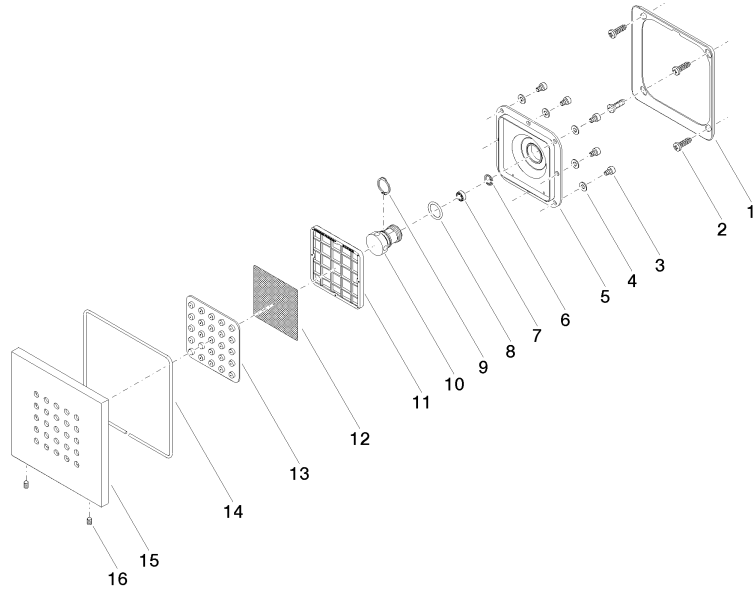
36 525 979

Certificado

LGA_38

36 525 979

Versión del producto de 10/1/2023





WATER POINTS Ducha lateral empotrada - Bronce cepillado

IMO

36 525 979

Lista de piezas de recambios

Versión del producto de 10/1/2023

N°	Número de artículo	Denominación	Cantidad de montaje	Plazo de entrega
	09 28 01 024 90	soporte	34	2