

Llave de paso empotrada cierre a la derecha 1/2" - Latón cepillado (Oro 23k) SERIES SPECIFIC

36 607 740 Versión del producto de 1/7/2023



- Sin roseta
- Maneta Ø 60mm
- Sin distintivo
- Montura con husillo ajustable y camisa

	Latón cepillado (Oro 23k)	36 607 740-28
	Cromo	36 607 740-00
	Platino cepillado	36 607 740-06
	Dark Chrome	36 607 740-19
	Light Gold	36 607 740-26
	Light Gold cepillado	36 607 740-27
	Negro mate	36 607 740-33
	Dark Brass cepillado	36 607 740-39
	Bronce cepillado	36 607 740-42
	Champagne cepillado (Oro 22k)	36 607 740-46
	Champagne (Oro 22k)	36 607 740-47
	Cromo cepillado	36 607 740-93
	Dark Platinum cepillado	36 607 740-99

Complementos necesarios



Válvula empotrada 1/2" - 35 607 970 90
•Profundidad de montaje máx. 145 mm
•Profundidad de montaje mín. 85 mm

Complementos necesarios

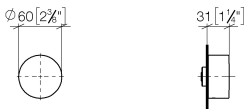


Válvula empotrada 1/2" - 35 607 970 90
•Profundidad de montaje máx. 145 mm
•Profundidad de montaje mín. 85 mm

Llave de paso empotrada cierre a la derecha 1/2" - Latón cepillado (Oro 23k) SERIES SPECIFIC

36 607 740 Versión del producto de 1/7/2023

mm [inches]



Códigos y Estándares

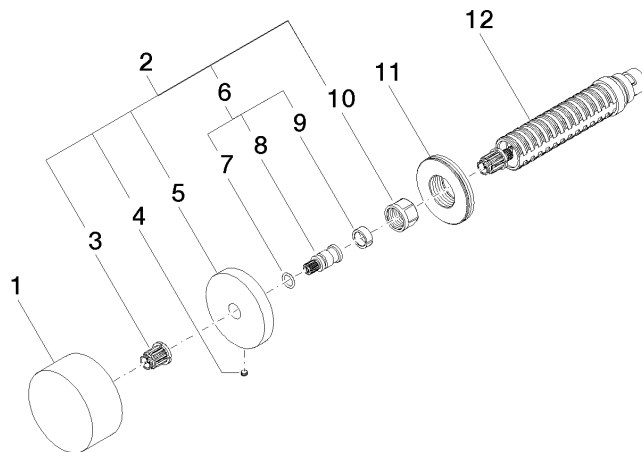
DIN 4109	EN 1111	EN 200	ISO 3822
Scottish Water Byelaws	UK Water Supply Regulations	Ü-Zeichen	

Certificados y sostenibilidad

DVGW_DW- 6501DN0	WRAS_2011	LGA_38	LGA_29	WRAS_2010
DVGW_DW- 6512DN0	LGA_29			

Llave de paso empotrada cierre a la derecha 1/2" - Latón cepillado (Oro 23k) SERIES SPECIFIC

36 607 740 Versión del producto de 1/7/2023



Lista de piezas de recambios

Nº	Número de artículo	Denominación	Cantidad de montaje	Plazo de entrega
12	90 90 03 143 00 90	parte superior	1,00	2
6	04 29 06 020 00-00	husillo	1,00	10
1	09 20 74 004-28	manilla	1,00	20
5	09 27 74 004-28	roseta	1,00	20
8	09 29 06 020-28	husillo	1,00	-
Ya no se puede pedir el repuesto, solicite el artículo de repuesto.				
4	09 31 11 055 90	varilla	1,00	2
2	04 27 74 004 00-28	roseta	1,00	20
3	90 12 12 002 00 90	manguito de engaste	1,00	2
11	09 30 01 107 90	camisa	1,00	2
9	90 14 15 020 03 90	anillo	1,00	2
7	90 14 10 060 00 90	sello	1,00	2
10	90 23 30 023 00 90	tuerca	1,00	2