

VAIA Llave de paso empotrada cierre a la derecha 1/2" - Champagne (Oro 22k) VAIA

36 607 819 Versión del producto de 1/4/2025



- Roseta Ø 60 mm
- Montura con husillo ajustable y camisa

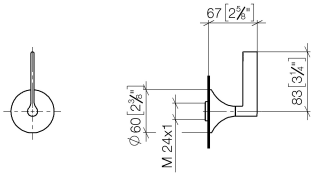
	Champagne (Oro 22k)	36 607 819-47
	Cromo	36 607 819-00
	Platino cepillado	36 607 819-06
	Platino	36 607 819-08
	Dark Chrome	36 607 819-19
	Latón cepillado (Oro 23k)	36 607 819-28
	Dark Brass cepillado	36 607 819-39
	Bronce cepillado	36 607 819-42
	Champagne cepillado (Oro 22k)	36 607 819-46
	Dark Platinum cepillado	36 607 819-99

Complementos necesarios



- Válvula empotrada 1/2" - 35 607 970 90**
- Profundidad de montaje máx. 145 mm
 - Profundidad de montaje mín. 75 mm

mm [inches]

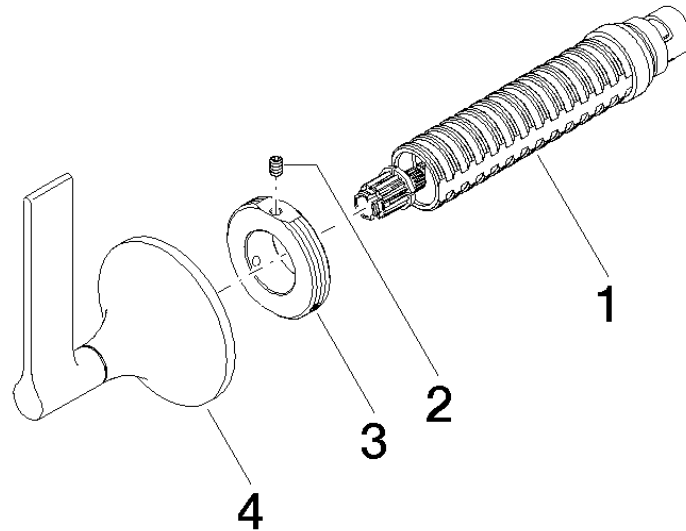


Códigos y Estándares

DIN 4109	EN 1111	EN 200	ISO 3822
Scottish Water Byelaws	UK Water Supply Regulations	Ü-Zeichen	

Certificados y sostenibilidad

DVGW_DW-6501DN0	WRAS_2011	LGA_29	WRAS_2010	DVGW_DW-6512DN0
-----------------	-----------	--------	-----------	-----------------



Lista de piezas de recambios

Nº	Número de artículo	Denominación	Cantidad de montaje	Plazo de entrega
2	09 31 11 008 90	varilla	1,00	2
1	90 90 03 143 00 90	parte superior	1,00	2
3	09 21 02 163 90	disco	1,00	2
4	90 20 80 015 00-47	manilla	1,00	30