

TARA Llave de paso empotrada cierre a la derecha 1/2" - Cromo

TARA

36 607 892

Versión del producto hasta 27/10/2020

- Roseta Ø 55 mm
 - Montura con husillo ajustable y camisa



	Cromo	36 607 892-00
	Platino cepillado	36 607 892-06
	Platino	36 607 892-08
	Dark Chrome	36 607 892-19
	Latón cepillado (Oro 23k)	36 607 892-28
	Negro mate	36 607 892-33
	Dark Brass cepillado	36 607 892-39
	Bronce cepillado	36 607 892-42
	Champagne cepillado (Oro 22k)	36 607 892-46
	Champagne (Oro 22k)	36 607 892-47
	Cromo cepillado	36 607 892-93
	Dark Platinum cepillado	36 607 892-99

Complementos necesarios



- Válvula empotrada 1/2" -**

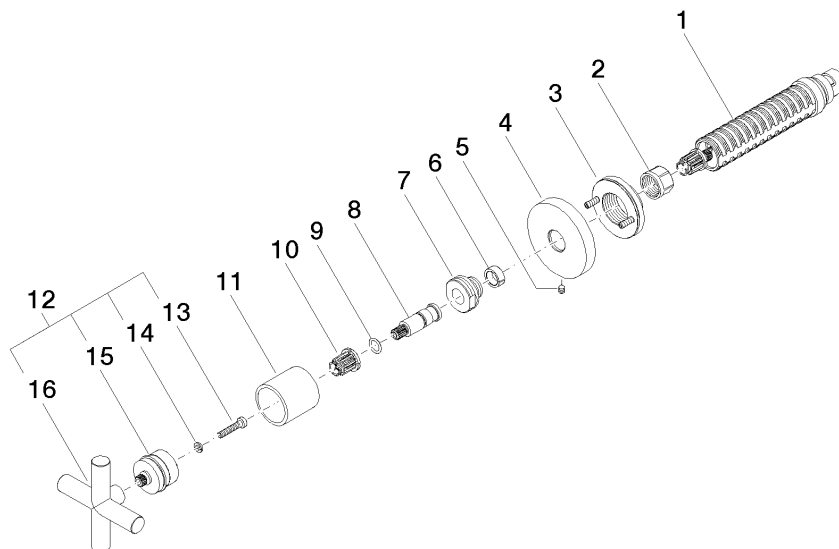
35 607 970 90

 - Profundidad de montaje máx. 145 mm
 - Profundidad de montaje mín. 85 mm



Códigos y Estándares			
ASME A112.18.1	cUPC	DIN 4109	EN 1111
EN 200	ISO 3822	Scottish Water Byelaws	UK Water Supply Regulations
Ü-Zeichen			

Certificados y sostenibilidad				
DVGW_DW-6501DN0	WRAS_2011	LGA_29	WRAS_2010	DVGW_DW-6512DN0
LGA_29	IAPMO_4976 (



Lista de piezas de recambios

Nº	Número de artículo	Denominación	Cantidad de montaje	Plazo de entrega
11	09 21 02 144-00	camisa	1,00	10
1	90 90 03 143 00 90	parte superior	1,00	2
10	90 12 12 002 00 90	manguito de engaste	1,00	2
16	09 20 89 010-00	manilla	1,00	60
8	09 29 06 022 90	husillo	1,00	2
7	09 24 05 002 90	boquilla	1,00	2
3	90 21 02 108 00 90	disco	1,00	2
15	90 12 12 007 00-00	alojamiento	1,00	10
4	09 27 89 108-00	roseta	1,00	10
5	90 31 11 007 00 90	varilla	1,00	2
12	90 20 89 010 10-00	manilla	1,00	10
6	90 14 15 020 03 90	anillo	1,00	2
14	90 30 11 029 00 90	disco	1,00	2
9	90 14 10 060 00 90	sello	1,00	2
2	90 23 30 023 00 90	tuerca	1,00	2
13	90 30 30 075 00 90	tornillo	1,00	2