

TARA Llave de paso empotrada cierre a la derecha 1/2" - Dark Platinum
cepillado

TARA

36 607 892 Versión del producto hasta 27/10/2020

- Roseta Ø 55 mm
- Montura con husillo ajustable y camisa



| | | |
|--|----------------------------------|---------------|
| | Dark Platinum cepillado | 36 607 892-99 |
| | Cromo | 36 607 892-00 |
| | Platino cepillado | 36 607 892-06 |
| | Platino | 36 607 892-08 |
| | Dark Chrome | 36 607 892-19 |
| | Latón cepillado (Oro 23k) | 36 607 892-28 |
| | Negro mate | 36 607 892-33 |
| | Dark Brass cepillado | 36 607 892-39 |
| | Bronce cepillado | 36 607 892-42 |
| | Champagne cepillado (Oro 22k) | 36 607 892-46 |
| | Champagne (Oro 22k) | 36 607 892-47 |
| | Cromo cepillado | 36 607 892-93 |

Complementos necesarios

- Válvula empotrada 1/2" -** 35 607 970 90
- Profundidad de montaje máx. 145 mm
 - Profundidad de montaje mín. 85 mm





TARA Llave de paso empotrada cierre a la derecha 1/2" - Dark Platinum cepillado

TARA

36 607 892 Versión del producto hasta 27/10/2020
mm [inches]



Códigos y Estándares

| | | | |
|----------------|----------|------------------------|-----------------------------|
| ASME A112.18.1 | cUPC | DIN 4109 | EN 1111 |
| EN 200 | ISO 3822 | Scottish Water Byelaws | UK Water Supply Regulations |
| Ü-Zeichen | | | |

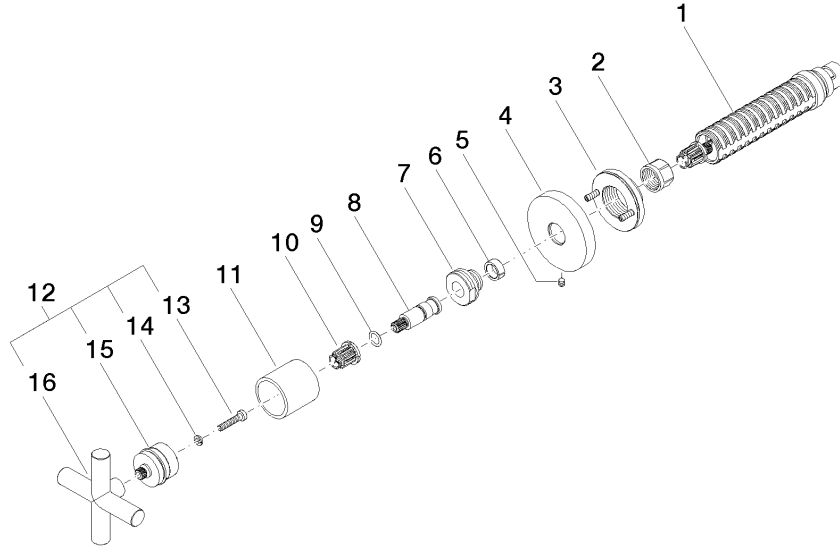
Certificados y sostenibilidad

| | | | | |
|-----------------|--------------|--------|-----------|-----------------|
| DVGW_DW-6501DN0 | WRAS_2011 | LGA_29 | WRAS_2010 | DVGW_DW-6512DN0 |
| LGA_29 | IAPMO_4976 (| | | |

TARA Llave de paso empotrada cierre a la derecha 1/2" - Dark Platinum cepillado

TARA

36 607 892 Versión del producto hasta 27/10/2020



Lista de piezas de recambios

| Nº | Número de artículo | Denominación | Cantidad de montaje | Plazo de entrega |
|----|--------------------|---------------------|---------------------|------------------|
| 4 | 09 27 89 108-99 | roseta | 1,00 | 20 |
| 1 | 90 90 03 143 00 90 | parte superior | 1,00 | 2 |
| 7 | 09 24 05 002 90 | boquilla | 1,00 | 2 |
| 8 | 09 29 06 022 90 | husillo | 1,00 | 2 |
| 11 | 09 21 02 144-99 | camisa | 1,00 | 20 |
| 15 | 90 12 12 007 00-99 | alojamiento | 1,00 | 20 |
| 16 | 09 20 89 010-99 | manilla | 1,00 | 60 |
| 10 | 90 12 12 002 00 90 | manguito de engaste | 1,00 | 2 |
| 3 | 90 21 02 108 00 90 | disco | 1,00 | 2 |
| 9 | 90 14 10 060 00 90 | sello | 1,00 | 2 |
| 2 | 90 23 30 023 00 90 | tuerca | 1,00 | 2 |
| 12 | 90 20 89 010 10-99 | manilla | 1,00 | 20 |
| 6 | 90 14 15 020 03 90 | anillo | 1,00 | 2 |
| 14 | 90 30 11 029 00 90 | disco | 1,00 | 2 |
| 13 | 90 30 30 075 00 90 | tornillo | 1,00 | 2 |
| 5 | 90 31 11 007 00 90 | varilla | 1,00 | 2 |