



SYMETRICS Llave de paso empotrada cierre a la izquierda 1/2" - Oro claro cepillado

SYMETRICS

36 607 985 Versión del producto de 1/6/2024

- Roseta 60 x 60 mm
- Montura con husillo ajustable y camisa



	Oro claro cepillado	36 607 985-27
	Cromo	36 607 985-00
	Platino cepillado	36 607 985-06
	Platino	36 607 985-08
	Dark Chrome	36 607 985-19
	Latón cepillado (Oro 23k)	36 607 985-28
	Cromo cepillado	36 607 985-93
	Dark Platinum cepillado	36 607 985-99

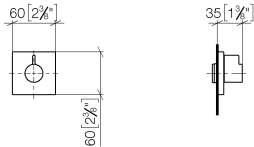


SYMETRICS Llave de paso empotrada cierre a la izquierda 1/2" - Oro claro cepillado

SYMETRICS

36 607 985 Versión del producto de 1/6/2024

mm [inches]



Códigos y Estándares

DIN 4109	EN 1111	ISO 3822	Scottish Water Byelaws
UK Water Supply Regulations	Ü-Zeichen		

Certificados y sostenibilidad

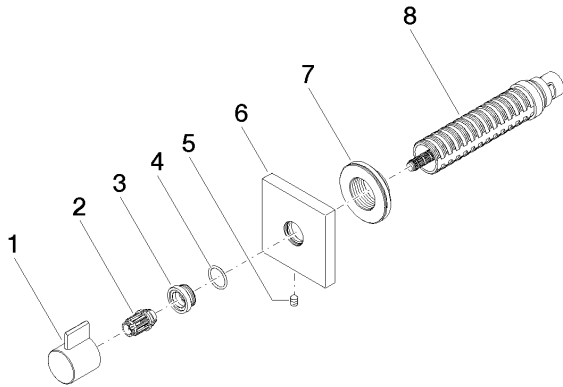
WRAS_2011	LGA_29	WRAS_2010	DVGW_DW-6512DN0
-----------	--------	-----------	-----------------

SYMETRICS Llave de paso empotrada cierre a la izquierda 1/2" - Oro claro
cepillado

SYMETRICS

36 607 985 Versión del producto de 1/6/2024

Piezas para otros
acabados pueden
encontrarse aquí:
Cromo



Lista de piezas de recambios

Nº	Número de artículo	Denominación	Cantidad de montaje	Plazo de entrega
7	09 21 02 151 90	camisa	1,00	2
5	90 31 11 004 00 90	varilla	1,00	2
8	90 90 03 202 00 90	parte superior	1,00	2
4	09 14 10 017 90	sello	1,00	2
6	09 27 98 014-27	roseta	1,00	60
3	09 12 12 043-27	alojamiento	1,00	60
1	09 20 98 002-27	manilla	1,00	60
2	09 12 12 005 90	manguito de engaste	1,00	2