

36 608 809 Versión del producto de 1/4/2025

- Roseta Ø 60 mm
- Montura con husillo ajustable y camisa



| | | |
|--|-------------------------------|---------------|
|  | Platino | 36 608 809-08 |
|  | Cromo | 36 608 809-00 |
|  | Platino cepillado | 36 608 809-06 |
|  | Dark Chrome | 36 608 809-19 |
|  | Latón cepillado (Oro 23k) | 36 608 809-28 |
|  | Dark Brass cepillado | 36 608 809-39 |
|  | Bronce cepillado | 36 608 809-42 |
|  | Champagne cepillado (Oro 22k) | 36 608 809-46 |
|  | Champagne (Oro 22k) | 36 608 809-47 |
|  | Dark Platinum cepillado | 36 608 809-99 |

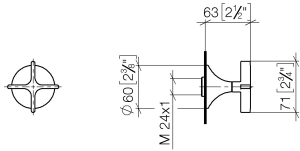
Complementos necesarios

- Válvula empotrada 3/4" -** 35 608 970 90
- Profundidad de montaje máx. 145 mm
 - Profundidad de montaje mín. 75 mm



36 608 809 Versión del producto de 1/4/2025

mm [inches]

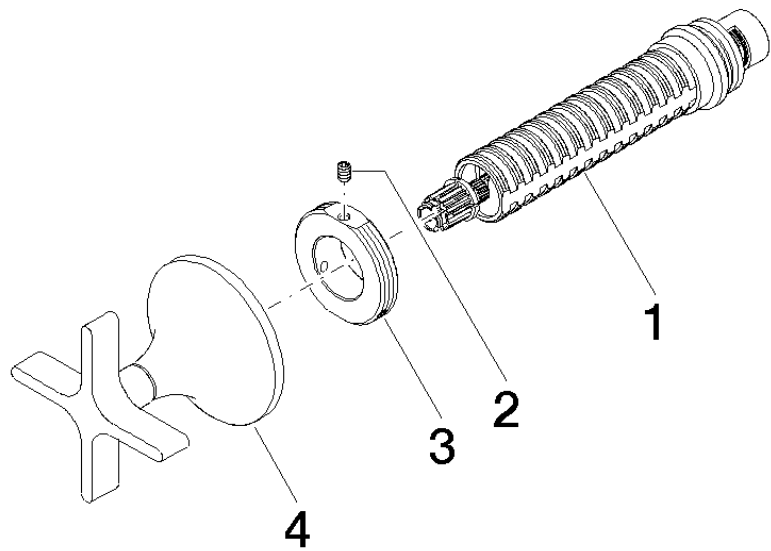


Códigos y Estándares

| | | | |
|----------------|------|---------------------------|--------------------------------|
| ASME A112.18.1 | cUPC | Scottish Water Byelaws | UK Water Supply Regulations |
|----------------|------|---------------------------|--------------------------------|

Certificados y sostenibilidad

| | |
|-----------|--------------|
| WRAS_2010 | IAPMO_4976 (|
|-----------|--------------|



Lista de piezas de recambios

| Nº | Número de artículo | Denominación | Cantidad de montaje | Plazo de entrega |
|----|--------------------|----------------|---------------------|------------------|
| 2 | 09 31 11 008 90 | varilla | 1,00 | 2 |
| 1 | 90 90 03 127 00 90 | parte superior | 1,00 | 2 |
| 3 | 09 21 02 163 90 | disco | 1,00 | 2 |
| 4 | 90 20 80 014 00-08 | manilla | 1,00 | - |

Ya no se puede pedir el repuesto, solicite el artículo de repuesto.