


36 804 661



- Saliente 160 mm
- Caño rígido
- Aireador redondo
- Diámetro del orificio 60 mm
- Roseta Ø 78 mm
- Caudal máx. 5,7 l/min
- Sin plomo
- Con un punto de fijación
- Este producto puede ayudar a un edificio a cumplir con los requisitos de los sistemas de certificación ecológica de edificios: LEED®, BREEAM®, DGNB

	Cromo	36 804 661-00
	Platino cepillado	36 804 661-06
	Dark Chrome	36 804 661-19
	Oro claro	36 804 661-26
	Oro claro cepillado	36 804 661-27
	Negro mate	36 804 661-33
	Bronce cepillado	36 804 661-42
	Champagne cepillado (Oro 22k)	36 804 661-46
	Champagne (Oro 22k)	36 804 661-47
	Cromo cepillado	36 804 661-93
	Dark Platinum cepillado	36 804 661-99

Complementos necesarios

	Fijación mural empotrada - ● Profundidad de montaje máx. 103 mm ● Profundidad de montaje mín. 78 mm	35 003 970 90
---	--	---------------

36 804 661

mm [inches]

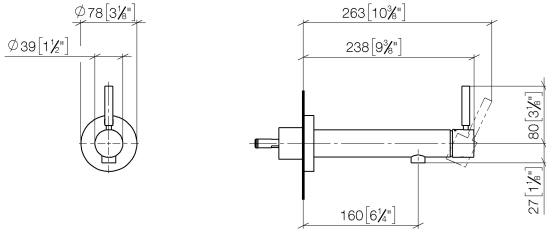
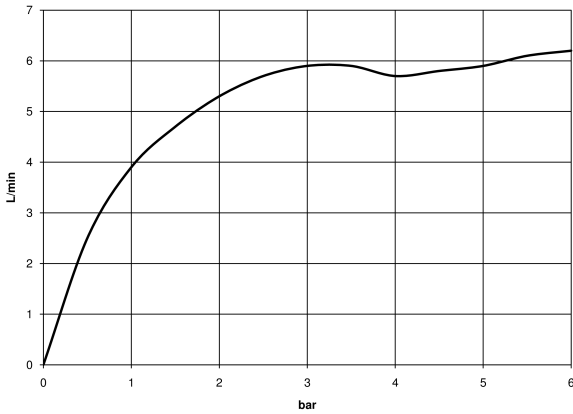


Diagrama de flujo



Códigos y Estándares

DIN 4109

EN 817

ISO 3822

Scottish Water
Byelaws

UK Water Supply
Regulations

Ü-Zeichen



META Monomando mural de lavabo sin válvula - Cromo

META

36 804 661

Certificado

DVGW_DW-
6512DN0

WRAS_2003

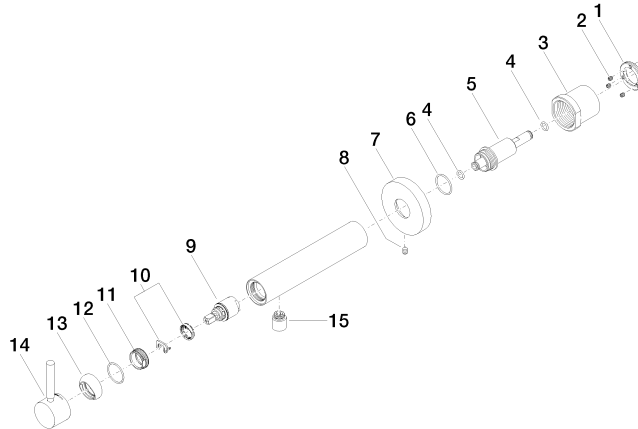
LGA_19

36 804 661

Versión del producto hasta 1/23/2020

Versión del producto de 1/23/2020 a 4/2/2020

Versión del producto de 4/2/2020





META Monomando mural de lavabo sin válvula - Cromo

META

36 804 661

Lista de piezas de recambios

Versión del producto hasta 1/23/2020

Versión del producto de 1/23/2020 a 4/2/2020

Versión del producto de 4/2/2020

N°	Número de artículo	Denominación	Cantidad de montaje	Plazo de entrega
	09 24 77 002 90	tuerca	18	2