

36 805 660



- Saliente 185 mm
- Caño rígido
- Aireador redondo
- Diámetro del orificio 35 mm
- Roseta Ø 60 mm
- Caudal máx. 5,7 l/min
- Sin plomo
- Con un punto de fijación
- Este producto puede ayudar a un edificio a cumplir con los requisitos de los sistemas de certificación ecológica de edificios: LEED®, BREEAM®, DGNB

	Bronce cepillado	36 805 660-42
	Cromo	36 805 660-00
	Platino cepillado	36 805 660-06
	Dark Chrome	36 805 660-19
	Oro claro	36 805 660-26
	Oro claro cepillado	36 805 660-27
	Negro mate	36 805 660-33
	Champagne cepillado (Oro 22k)	36 805 660-46
	Champagne (Oro 22k)	36 805 660-47
	Cromo cepillado	36 805 660-93
	Dark Platinum cepillado	36 805 660-99

Complementos necesarios



- Fijación mural empotrada -** 35 050 970 90
- Profundidad de montaje mín. 80 mm
 - Profundidad de montaje máx. 105 mm

36 805 660

mm [inches]

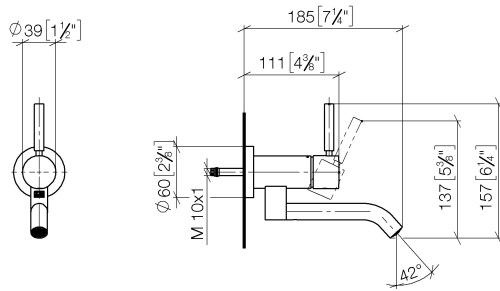
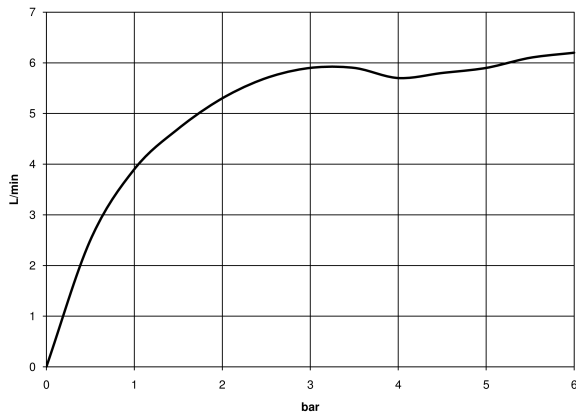


Diagrama de flujo



Códigos y Estándares

DIN 4109

ISO 3822

Scottish Water
Byelaws

UK Water Supply
Regulations

Ü-Zeichen



META Monomando mural de lavabo sin válvula - Bronce cepillado

META

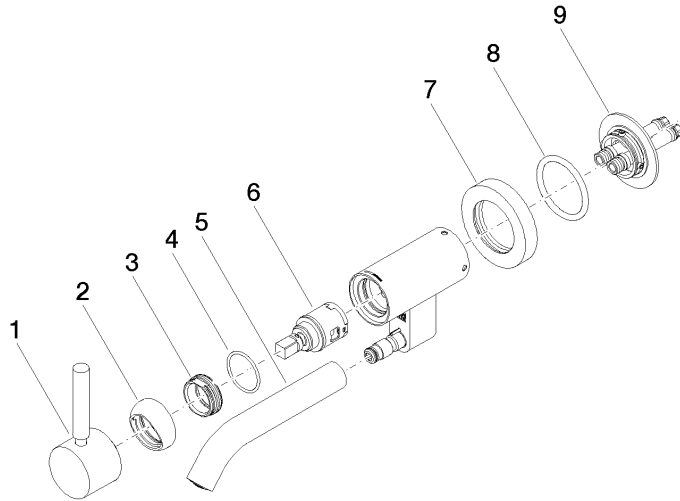
36 805 660

Certificado

WRAS_240102 LGA_38

36 805 660

Versión del producto de 5/1/2022





META Monomando mural de lavabo sin válvula - Bronce cepillado

META

36 805 660

Lista de piezas de recambios

Versión del producto de 5/1/2022

N°	Número de artículo	Denominación	Cantidad de montaje	Plazo de entrega
	90 20 66 030 00-42	manilla	9	30