




36 810 626



- Saliente 170 mm
- Caño rígido
- Aireador redondo
- Diámetro del orificio caño 37 mm
- Diámetro del orificio batería monomando 57 mm
- Roseta para el caño de salida Ø 55mm
- Roseta para la batería Ø 78mm
- Caudal máx. 7 l/min
- Sin plomo

	Negro mate	36 810 626-33
	Cromo	36 810 626-00
	Cromo cepillado	36 810 626-93

### Complementos necesarios

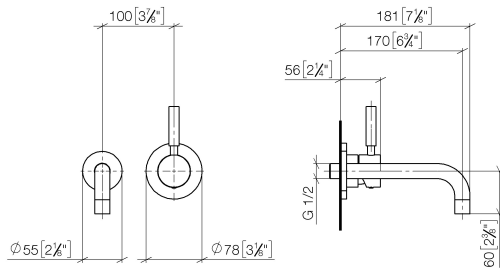


**SERIES SPECIFIC Batería monomando de pared empotrada mando a la derecha -** 35 870 970 90

- Profundidad de montaje máx. 95 mm
- Profundidad de montaje mín. 80 mm

36 810 626

mm [inches]



## Diagrama de flujo



## Códigos y Estándares

DIN 4109

ISO 3822

Scottish Water  
Byelaws

UK Water Supply  
Regulations

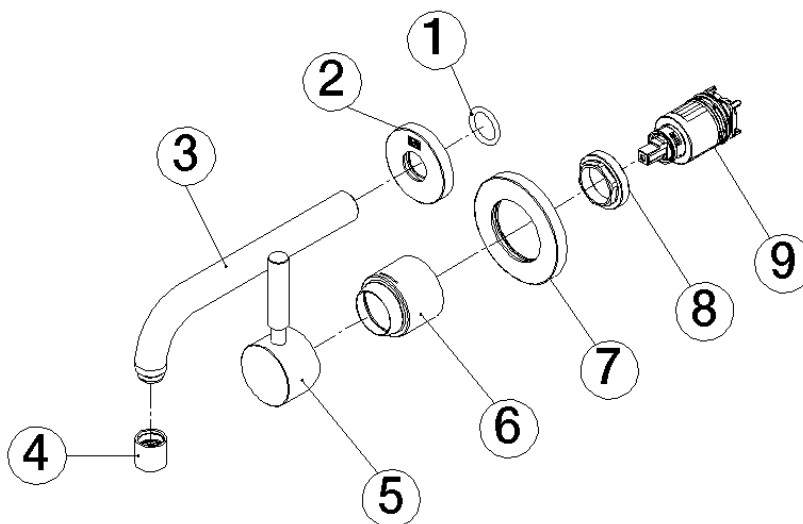
Ü-Zeichen



36 810 626

Certificados y sostenibilidad

WRAS\_2107      LGA\_9



## Lista de piezas de recambios

Nº	Número de artículo	Denominación	Cantidad de montaje	Plazo de entrega
3	04 28 22 115 10-33	caño	1,00	30
4	90 23 01 019 00-33	mezclador de aire	1,00	30
6	09 11 02 522-33	funda	1,00	30
2	09 27 22 503-33	roseta	1,00	30
5	90 20 62 040 00-33	manilla	1,00	30
1	90 14 10 026 00 90	sello	1,00	2
7	90 27 62 011 00-33	roseta	1,00	30
9	90 15 05 064 01 90	cartucho	1,00	2
8	09 24 04 105 90	tuerca	1,00	2