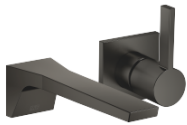


CL.1 Monomando mural de lavabo sin válvula - Dark Platinum cepillado

CL.1

36 860 705 Versión del producto de 1/7/2023



- Saliente 198 mm
- Caño rígido
- Salida rectangular con 40 chorros individuales
- Diámetro del orificio caño 37 mm
- Diámetro del orificio batería monomando 57 mm
- Roseta 80 x 80 mm
- Caudal máx. 4,5 l/min
- Sin plomo
- Este producto puede ayudar a un edificio a cumplir con los requisitos de los sistemas de certificación ecológica de edificios: LEED®, BREEAM®, DGNB

	Dark Platinum cepillado	36 860 705-99
	Cromo	36 860 705-00
	Platino cepillado	36 860 705-06
	Dark Chrome	36 860 705-19
	Champagne cepillado (Oro 22k)	36 860 705-46
	Champagne (Oro 22k)	36 860 705-47

Complementos necesarios



- Bateria monomando de pared empotrada -** 35 860 970 90
- Profundidad de montaje máx. 95 mm
 - Profundidad de montaje mín. 80 mm
 - Posicionamiento del mezclador arriba, a la izquierda o a la derecha del caño de salida.

Complementos necesarios



- Bateria monomando de pared empotrada mando a la derecha -** 35 816 970 90
- **ATENCIÓN:** No es apropiada para el montaje empotrado. Empalme por medio de válvulas de escuadra, fijación mediante atornillamiento a la pared trasera.

mm [inches]

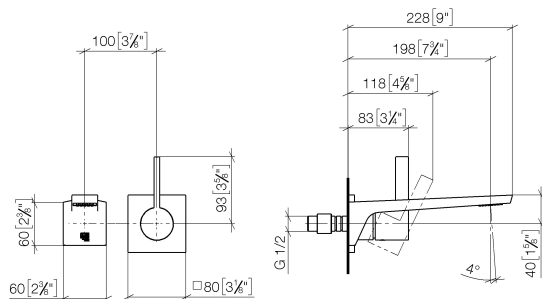


Diagrama de flujo



Códigos y Estándares

ASME A112.18.1 cUPC DIN 4109 EN 817

EPA WaterSense ISO 3822 NSF372 NSF61

Ü-Zeichen

WaterSense





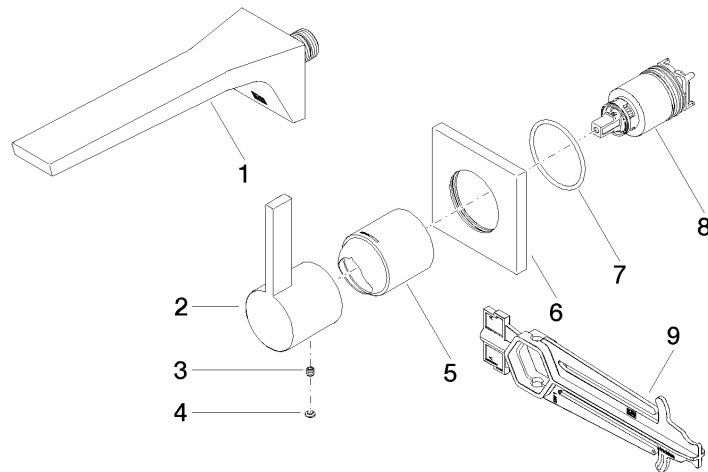
CL.1 Monomando mural de lavabo sin válvula - Dark Platinum cepillado

CL.1

36 860 705 Versión del producto de 1/7/2023

Certificados y sostenibilidad

IAPMO_N-4976	DVGW_DW-6512DN0	IAPMO_6397	LGA_29	IAPMO_4976 (
IAPMO_8834				



Lista de piezas de recambios

Nº	Número de artículo	Denominación	Cantidad de montaje	Plazo de entrega
6	09 27 78 039-99	roseta	1,00	20
5	09 11 02 288-99	funda	1,00	20
1	13 800 705-99	CL.1 Caño mural de lavabo sin válvula - Dark Platinum cepillado	1,00	60
2	09 20 70 050-99	manilla	1,00	20
8	90 15 05 064 01 90	cartucho	1,00	2
4	90 31 20 087 00-99	tapón	1,00	20
9	90 30 09 064 00 90	llave	1,00	2
3	90 31 11 030 00 90	varilla	1,00	2
7	90 14 10 049 00 90	sello	1,00	2