



- Saliente 170 mm
- Caño rígido
- Aireador redondo
- Diámetro del orificio caño 37 mm
- Diámetro del orificio batería monomando 57 mm
- Roseta 78 x 78 mm
- Caudal máx. 5,7 l/min
- Sin plomo
- Este producto puede ayudar a un edificio a cumplir con los requisitos de los sistemas de certificación ecológica de edificios: LEED®, BREEAM®, DGNB

	Light Gold cepillado	36 860 845-27
	Cromo	36 860 845-00
	Platino cepillado	36 860 845-06
	Dark Chrome	36 860 845-19
	Negro mate	36 860 845-33
	Cromo cepillado	36 860 845-93
	Dark Platinum cepillado	36 860 845-99

Complementos necesarios



- Bateria monomando de pared empotrada mando a la derecha -** 35 816 970 90
- ATENCIÓN: No es apropiada para el montaje empotrado. Empalme por medio de válvulas de escuadra, fijación mediante atornillamiento a la pared trasera.



- Bateria monomando de pared empotrada -** 35 860 970 90
- Profundidad de montaje mín. 80 mm
 - Profundidad de montaje máx. 95 mm
 - Posicionamiento del mezclador arriba, a la izquierda o a la derecha del caño de salida.

mm [inches]

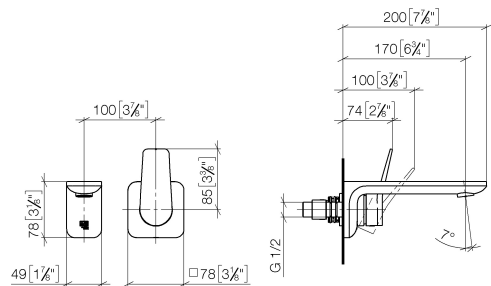
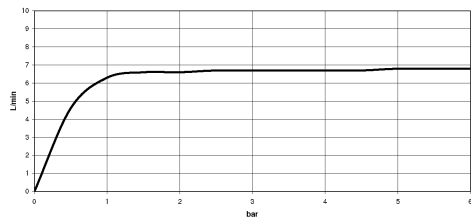


Diagrama de flujo



Códigos y Estándares

EN 817

NSF372

NSF61

Scottish Water
Byelaws

UK Water Supply
Regulations



LISSE Monomando mural de lavabo sin válvula - Light Gold cepillado

LISSE

36 860 845 Versión del producto de 1/4/2024

Certificados y sostenibilidad

IAPMO_N-4976	DVGW_DW-6512DN0	IAPMO_6397	WRAS_2107
--------------	-----------------	------------	-----------

