

META Monomando mural de lavabo sin válvula - Dark Chrome

META

36 861 660



- Saliente 250 mm
- Caño rígido
- Aireador redondo
- Diámetro del orificio caño 37 mm
- Diámetro del orificio batería monomando 57 mm
- Roseta para el caño de salida Ø 60mm
- Roseta para la batería Ø 78mm
- Caudal máx. 5,7 l/min
- Sin plomo
- Este producto puede ayudar a un edificio a cumplir con los requisitos de los sistemas de certificación ecológica de edificios: LEED®, BREEAM®, DGNB

	Dark Chrome	36 861 660-19
	Cromo	36 861 660-00
	Platino cepillado	36 861 660-06
	Light Gold	36 861 660-26
	Light Gold cepillado	36 861 660-27
	Negro mate	36 861 660-33
	Dark Brass cepillado	36 861 660-39
	Bronce cepillado	36 861 660-42
	Champagne cepillado (Oro 22k)	36 861 660-46
	Champagne (Oro 22k)	36 861 660-47
	Cromo cepillado	36 861 660-93
	Dark Platinum cepillado	36 861 660-99

Complementos necesarios



Batería monomando de pared empotrada mando a la derecha - 35 816 970 90

- ATENCIÓN: No es apropiada para el montaje empotrado. Empalme por medio de válvulas de escuadra, fijación mediante atornillamiento a la pared trasera.

Complementos necesarios



Batería monomando de pared empotrada - 35 860 970 90

- Profundidad de montaje máx. 95 mm
- Profundidad de montaje mín. 80 mm
- Posicionamiento del mezclador arriba, a la izquierda o a la derecha del caño de salida.

36 861 660

mm [inches]

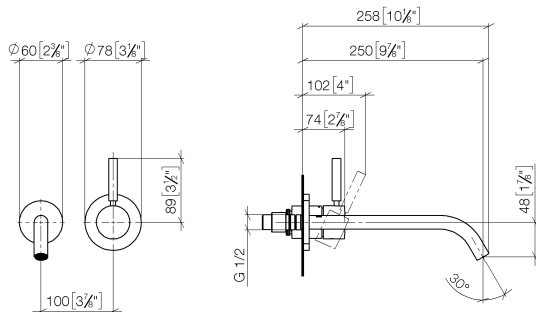
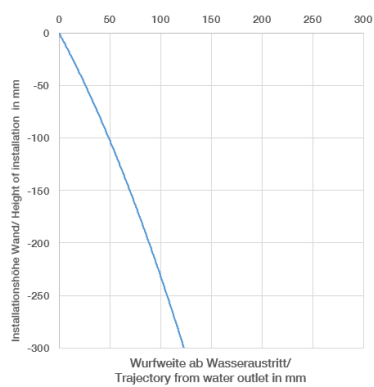


Diagrama de flujo



Diagrama de trayectoria



Códigos y Estándares

EN 817

Scottish Water
Byelaws

UK Water Supply
Regulations



META Monomando mural de lavabo sin válvula - Dark Chrome

META

36 861 660

Certificados y sostenibilidad

DVGW_DW- WRAS_2107
6512DN0

36 861 660

