

META META PURE Monomando mural de lavabo sin válvula - Champagne
(Oro 22k)

META

36 861 664 Versión del producto de 1/7/2023



- Saliente 250 mm
- Caño rígido
- Aireador redondo
- Diámetro del orificio caño 37 mm
- Diámetro del orificio batería monomando 57 mm
- Roseta para el caño de salida Ø 55mm
- Roseta para la batería Ø 78mm
- Caudal máx. 5,7 l/min
- Sin plomo
- Este producto puede ayudar a un edificio a cumplir con los requisitos de los sistemas de certificación ecológica de edificios: LEED®, BREEAM®, DGNB

	Champagne (Oro 22k)	36 861 664-47
	Cromo	36 861 664-00
	Platino cepillado	36 861 664-06
	Dark Chrome	36 861 664-19
	Light Gold	36 861 664-26
	Light Gold cepillado	36 861 664-27
	Negro mate	36 861 664-33
	Dark Brass cepillado	36 861 664-39
	Bronce cepillado	36 861 664-42
	Champagne cepillado (Oro 22k)	36 861 664-46
	Cromo cepillado	36 861 664-93
	Dark Platinum cepillado	36 861 664-99

META META PURE Monomando mural de lavabo sin válvula - Champagne (Oro 22k)

META

36 861 664 Versión del producto de 1/7/2023
mm [inches]

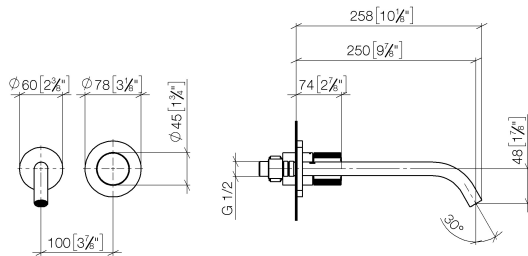


Diagrama de flujo



Diagrama de trayectoria



Códigos y Estándares

DIN 4109

EN 817

ISO 3822

Ü-Zeichen



META META PURE Monomando mural de lavabo sin válvula - Champagne
(Oro 22k)

META

36 861 664 Versión del producto de 1/7/2023

Certificados y sostenibilidad

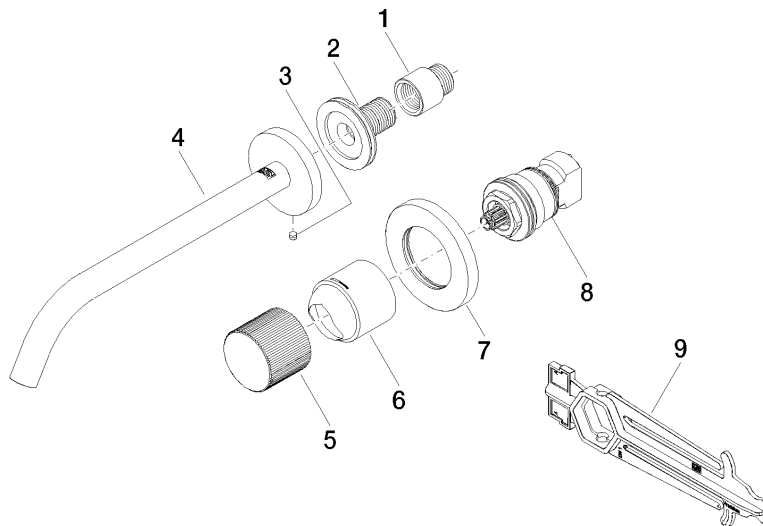
DVGW_DW- LGA_29
6512DN0

META META PURE Monomando mural de lavabo sin válvula - Champagne (Oro 22k)

META

36 861 664 Versión del producto de 1/7/2023

Piezas para otros
acabados pueden
encontrarse aquí:
Cromo



Lista de piezas de recambios

Nº	Número de artículo	Denominación	Cantidad de montaje	Plazo de entrega
7	90 27 62 011 00-47	roseta	1,00	30
4	90 28 22 324 00-47	caño	1,00	30
3	09 31 11 112 90	varilla	1,00	60
1	09 24 03 072 10 90	boquilla	1,00	2
5	09 20 66 010-47	manilla	1,00	30
9	90 30 09 064 00 90	llave	1,00	2
8	90 90 03 169 02 90	parte superior	1,00	2
2	90 24 03 280 00 90	boquilla	1,00	2
6	09 11 02 389-47	funda	1,00	-

Ya no se puede pedir el repuesto, solicite el artículo de repuesto.