

## CYO Monomando mural de lavabo sin válvula - Platino cepillado

CYO

36 861 811



- Saliente 190 mm
- Caño rígido
- Aireador rectangular
- Diámetro del orificio caño 37 mm
- Diámetro del orificio batería monomando 57 mm
- Roseta para la batería 80 x 80mm
- Caudal máx. 4,5 l/min
- Sin plomo
- Este producto puede ayudar a un edificio a cumplir con los requisitos de los sistemas de certificación ecológica de edificios: LEED®, BREEAM®, DGNB

	Platino cepillado	36 861 811-06
	Cromo	36 861 811-00
	Dark Chrome	36 861 811-19
	Latón cepillado (Oro 23k)	36 861 811-28
	Dark Platinum cepillado	36 861 811-99

### Complementos necesarios



#### **Bateria monomando de pared empotrada -** 35 860 970 90

- Profundidad de montaje máx. 95 mm
- Profundidad de montaje mín. 80 mm
- Posicionamiento del mezclador arriba, a la izquierda o a la derecha del caño de salida.

36 861 811

mm [inches]



### Diagrama de flujo



### Códigos y Estándares

ASME A112.18.1	cUPC	DIN 4109	EPA WaterSense
ISO 3822	NSF372	NSF61	Scottish Water Byelaws
UK Water Supply Regulations	Ü-Zeichen	WaterSense	





CYO Monomando mural de lavabo sin válvula - Platino cepillado

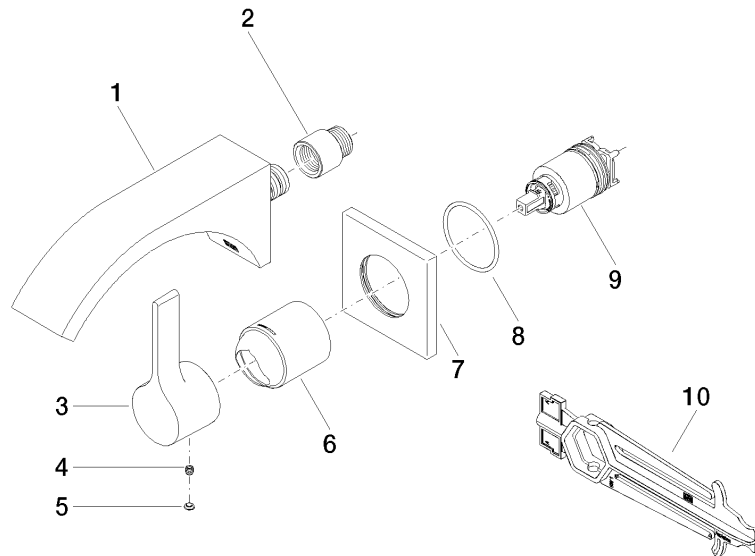
CYO

36 861 811

Certificados y sostenibilidad

IAPMO_N-4976	WRAS_2107	IAPMO_6397	LGA_38	IAPMO_8834
IAPMO_4976 (				

36 861 811



## Lista de piezas de recambios

Nº	Número de artículo	Denominación	Cantidad de montaje	Plazo de entrega
6	09 11 02 288-06	funda	1,00	10
5	90 31 20 087 00-06	tapón	1,00	10
9	90 15 05 064 01 90	cartucho	1,00	2
3	09 20 80 021-06	manilla	1,00	10
1	13 805 811-06	CYO Caño mural de lavabo sin válvula - Platino cepillado	1,00	10
2	09 24 03 072 10 90	boquilla	1,00	2
7	09 27 78 039-06	roseta	1,00	10
4	90 31 11 030 00 90	varilla	1,00	2
8	90 14 10 049 00 90	sello	1,00	2
10	90 30 09 064 00 90	llave	1,00	2