

MEM Monomando mural de lavabo con cubierta sin válvula - Platino

MEM

36 864 782



- Saliente 207 mm
- Caño rígido
- Aireador rectangular
- Diámetro del orificio caño 37 mm
- Diámetro del orificio batería monomando 57 mm
- Cubierta 80 x 180 mm
- Caudal máx. 5,7 l/min
- Sin plomo
- Este producto puede ayudar a un edificio a cumplir con los requisitos de los sistemas de certificación ecológica de edificios: LEED®, BREEAM®, DGNB

	Platino	36 864 782-08
	Cromo	36 864 782-00
	Platino cepillado	36 864 782-06
	Dark Chrome	36 864 782-19
	Latón cepillado (Oro 23k)	36 864 782-28
	Champagne cepillado (Oro 22k)	36 864 782-46
	Champagne (Oro 22k)	36 864 782-47
	Dark Platinum cepillado	36 864 782-99

Complementos necesarios



- Bateria monomando de pared empotrada -** 35 860 970 90
- Profundidad de montaje máx. 95 mm
 - Profundidad de montaje mín. 80 mm
 - Posicionamiento del mezclador arriba, a la izquierda o a la derecha del caño de salida.

Complementos necesarios



- Bateria monomando de pared empotrada mando a la derecha -** 35 816 970 90
- **ATENCIÓN:** No es apropiada para el montaje empotrado. Empalme por medio de válvulas de escuadra, fijación mediante atornillamiento a la pared trasera.

36 864 782

mm [inches]

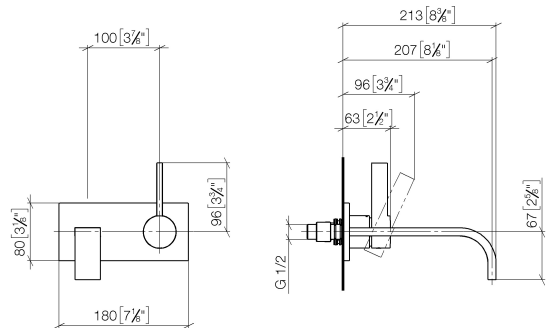
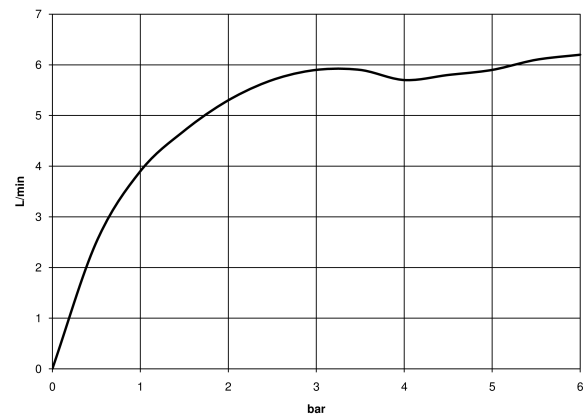


Diagrama de flujo



Códigos y Estándares

DIN 4109	EN 817	ISO 3822	Scottish Water Byelaws
UK Water Supply Regulations	Ü-Zeichen		



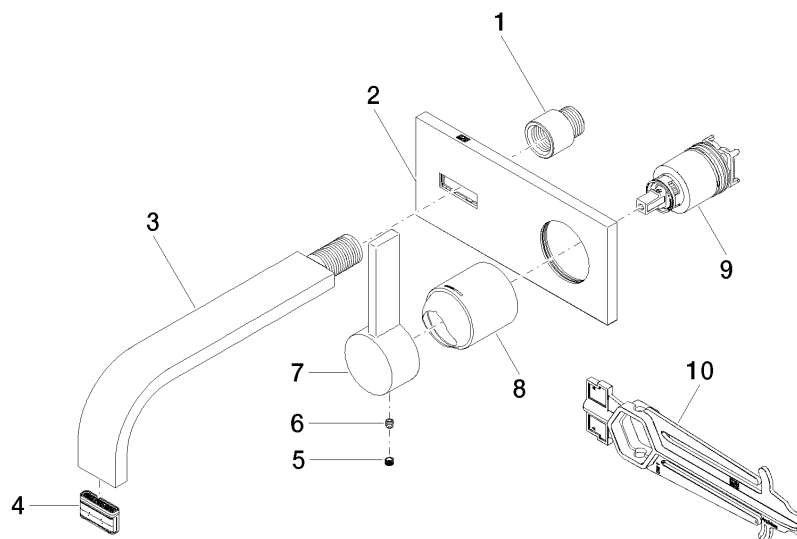
MEM Monomando mural de lavabo con cubierta sin válvula - Platino

MEM

36 864 782

Certificados y sostenibilidad

LGA_29	DVGW_DW- 6512DN0	WRAS_2107
--------	---------------------	-----------



Lista de piezas de recambios

Nº	Número de artículo	Denominación	Cantidad de montaje	Plazo de entrega
3	04 28 22 149 10-08	caño	1,00	40
2	90 11 01 186 00-08	placa	1,00	40
1	09 24 03 072 10 90	boquilla	1,00	2
4	90 29 03 109 00 90	mezclador de aire	1,00	2
9	90 15 05 064 01 90	cartucho	1,00	2
7	09 20 78 058-08	manilla	1,00	40
8	09 11 02 288-08	funda	1,00	40
6	90 31 11 030 00 90	varilla	1,00	2
5	90 31 20 109 00 90	tapón	1,00	2
10	90 30 09 064 00 90	llave	1,00	2