

41 630 979



- Juego de montaje final
- AQUACIRCLE RAIN: Cortina de ducha circular, caudal máx. 12 l/min (a 3 bares)
- TEMPEST RAIN: Lluvia natural, caudal máx. 10 l/min (a 3 bares)
- QUEEN'S COLLAR CASCADE: Cascada cilíndrica, caudal máx. 24 l/min (a 3 bares)
- EMBRACE CASCADE: Cascada circular, caudal máx. 60 l/min (a 3 bares)
- Iluminación de ambiente LED RGBW
- Cubierta blanco mate RAL 9003
- Con sistema antical
- Diámetro exterior 1240 mm, diámetro de orificio 450 mm
- Peso 22,5 kg
- Tipo de protección IP67
- Los elementos de mando no se incluyen en el suministro.

**Suministro de corriente módulo de techo**

- 12 V DC (CV)

**Iluminación ambiental**

- LED con luz cromática RGBW
- Bombilla protegida contra chorros de agua

**Control**

- Controlador RGBW ZigBee Light Link
- Se deberá prever en la obra: Pasarela Zigbee

**Entorno**

- No apto para uso en exteriores.
- No apto para su uso en un baño de vapor.
- No apto para uso en ambientes clorados o salinos.
- Respete la normativa sobre zonas protegidas según DIN VDE 0100, parte 701 (IEC 60364-7-701).
- Dornbracht recomienda agregar un integrador de sistema.

**Panel de lluvia para la adaptación al color del techo disponible en todos los colores RAL, precio y tiempo de entrega bajo demanda incluye bombillas de eficiencia energética clase G**

Panel de lluvia para la adaptación al color del techo disponible en todos los colores RAL, precio y tiempo de entrega bajo demanda

incluye bombillas de eficiencia energética clase G

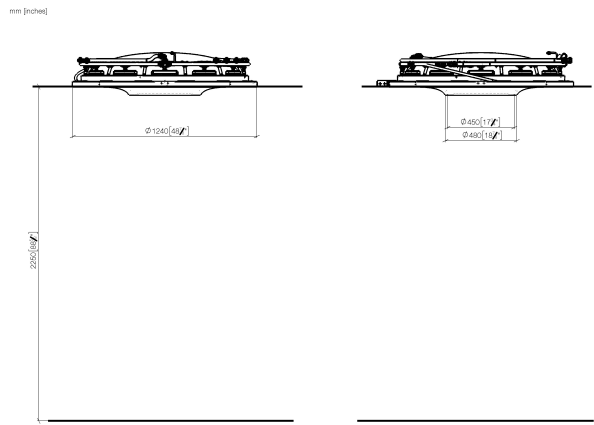
**Complementos necesarios**



**AQUAMOON EMBRACE Caja empotrada en el techo con luz cromática -** 35 630 970 90

- Carcasa de montaje empotrada de techo 1356 x 1356 x 290 mm
- Carcasa de montaje empotrada de techo 1356 x 1356 x 290 mm
- Juego de premontaje
- Diámetro de orificio 1252 mm
- Profundidad de montaje mín. 290 mm

41 630 979



Códigos y Estándares

DIN 4109

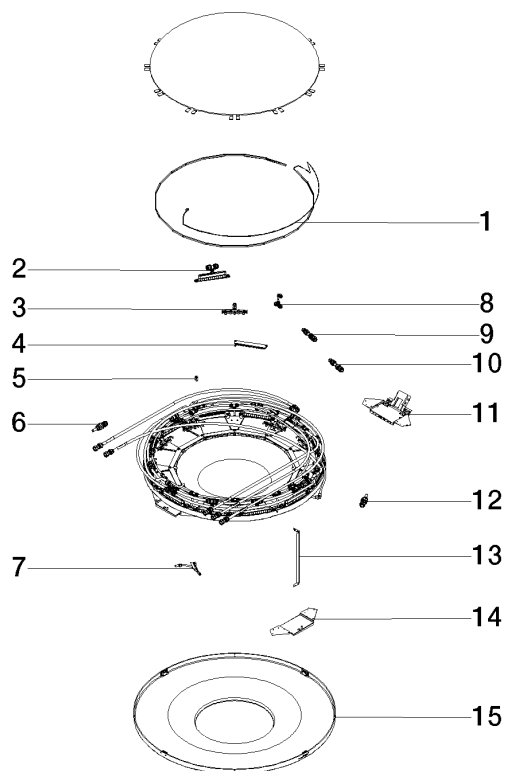
ISO 3822

Ü-Zeichen

Certificados y sostenibilidad

LGA\_38

41 630 979



## Lista de piezas de recambios

Nº	Número de artículo	Denominación	Cantidad de montaje	Plazo de entrega
4	90 17 20 221 00 90	soporte	1,00	2
11	90 17 20 211 00 90	empalme	1,00	2
3	90 17 09 056 02 90	caño	12,00	2
5	90 18 40 222 00 90	adaptador	24,00	2
2	90 17 09 058 00 90	módulo de chorro	12,00	2
1	90 10 01 183 01 90	lámpara	1,00	2
7	90 17 09 057 00 90	módulo de chorro	12,00	2
15	90 11 02 325 00 90	cobertura	1,00	2
10	90 24 04 314 00 90	racor TEMPEST	1,00	60
12	90 24 04 314 01 90	racor QUEENSCOLLAR	1,00	2
13	90 17 20 217 00 90	soporte	4,00	2
6	90 23 01 056 00 90	adaptador	1,00	2
14	90 17 20 216 00 90	soporte	3,00	2
9	90 24 04 346 00 90	racor AQUACIRCLE	1,00	2
8	90 24 04 321 00 90	atornilladura	1,00	2