

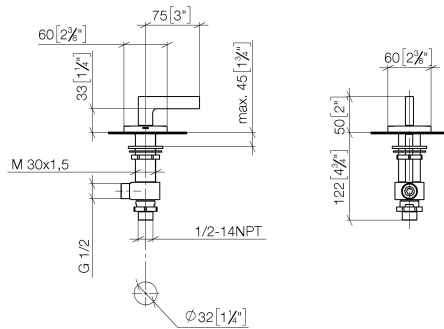
20 000 716 Produktversion ab 01.06.2015

- Bohrungsdurchmesser 32 mm
- Rosette 60 x 60 mm
- mit Kaltkennzeichnung

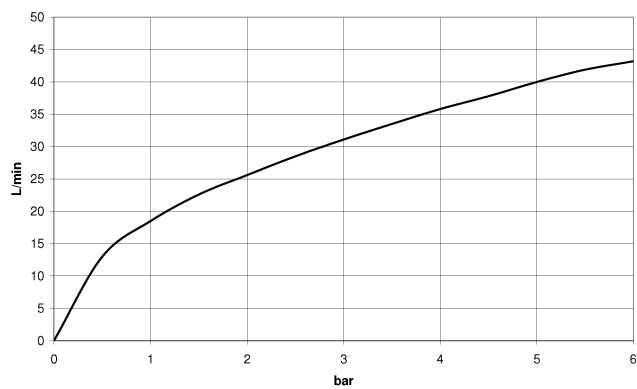


	Chrom	20 000 716-00
	Platin gebürstet	20 000 716-06
	Dark Chrome	20 000 716-19
	Champagne gebürstet (22kt Gold)	20 000 716-46
	Champagne (22kt Gold)	20 000 716-47
	Dark Platinum gebürstet	20 000 716-99

mm [inches]



Durchflussdiagramm



Codes & Standards

ASME A112.18.1

cUPC

DIN 4109

ISO 3822

Ü-Zeichen



Seitenventil , linksschließend , kalt - Chrom

SERIENSPEZIFISC

20 000 716 Produktversion ab 01.06.2015

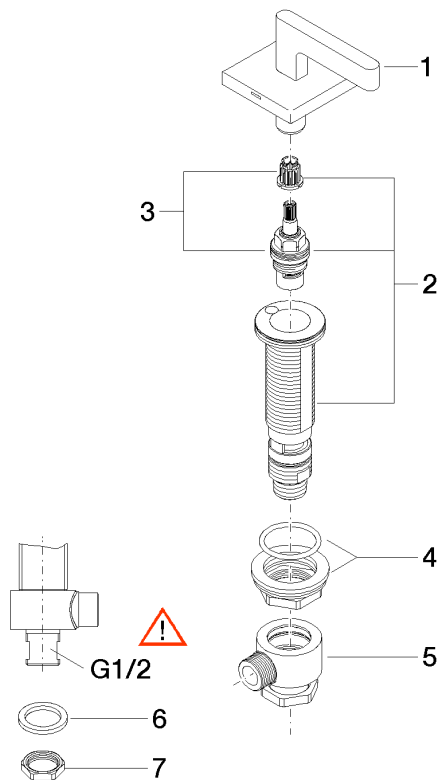
Zertifikate und Nachhaltigkeit

IAPMO_4976

LGA_28

20 000 716 Produktversion ab 01.06.2015

Ersatzteile für die
anderen
Oberflächenvarianten
finden Sie hier: Platin
gebürstet



Ersatzteilstückliste

Nr.	Artikelnummer	Benennung	Verbaumenge	Lieferzeit
7	09 23 10 012 90	Mutter	1,00	2
4	04 23 10 032 78 90	Befestigungssatz	1,00	2
3	90 90 03 132 00 90	Oberteil	1,00	2
6	09 30 11 059 90	Scheibe	1,00	2
1	90 20 70 057 01-00	Griff (cold)	1,00	10
5	04 17 11 023 10 90	Verteiler	1,00	2
2	04 17 11 058 32 90	Seitenteil	1,00	2