

MADISON Waschtisch-Dreilochbatterie mit Ablaufgarnitur - Messing (23kt Gold)

MADISON







20 700 360

Produktversion ab 31.07.2009




- Ausladung 135 mm
- starrer Auslauf
- runder luftangereicherter Strahl
- Armaturenhöhe 72 mm
- Höhe bis Luftsprudler 40 mm
- Bohrungsdurchmesser Seitenventil 32 mm
- Bohrungsdurchmesser Auslauf 35 mm
- ohne Rosette
- 2x Druckschlauch 1/2" x 1/2"
- Durchfluss max. 7 l/min
- bleifrei
- Dieses Produkt leistet einen Beitrag zur Erfüllung der Vorgaben von nachhaltigen Gebäudezertifizierungen, z.B. LEED®, BREEAM®, DGNB

Nur für Becken mit Überlauf geeignet.

	Messing (23kt Gold)	20 700 360-09
	Chrom	20 700 360-00
	Platin gebürstet	20 700 360-06
	Platin	20 700 360-08
	Messing gebürstet (23kt Gold)	20 700 360-28
	Dark Platin gebürstet	20 700 360-99

Empfohlenes Zubehör



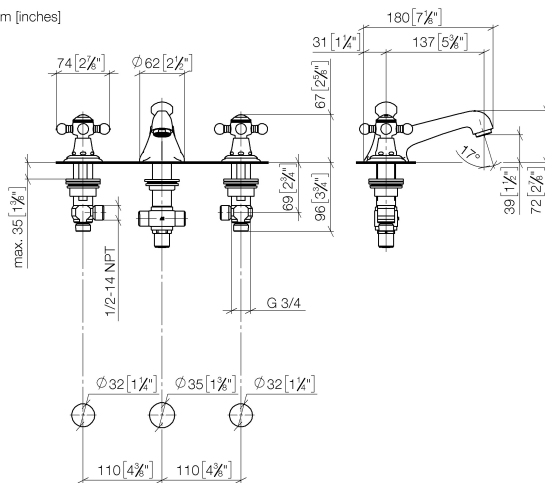
Druckschläuche -

•2x Druckschlauch 3/8" x 1/2" x 500 mm

12 506 970 90

20 700 360 Produktversion ab 31.07.2009

mm [inches]



Durchflussdiagramm



Codes & Standards

DIN 4109	EN 200	Executive Order no. 1007	ISO 3822
Scottish Water Byelaws	UK Water Supply Regulations	Ü-Zeichen	VA-Zeichen



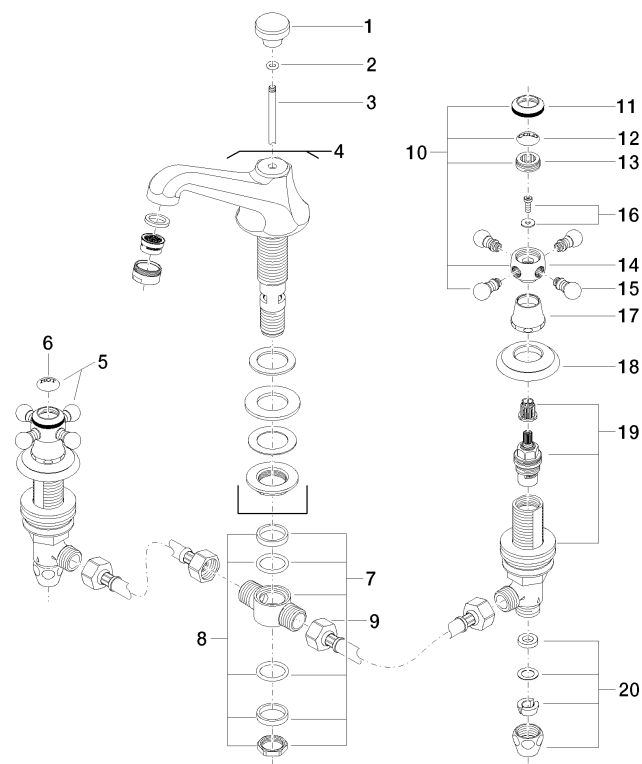
MADISON Waschtisch-Dreilochbatterie mit Ablaufgarnitur - Messing (23kt Gold)

MADISON

20 700 360 Produktversion ab 31.07.2009

Zertifikate und Nachhaltigkeit

GDV_0400	ETA_17	WRAS_1512	LGA_8	WRAS_240602
----------	--------	-----------	-------	-------------



21 ————— Ablaufgarnitur 04.11.01.001.00.FP