

13 415 979



- Ausladung 150 mm
- CASCADE, Durchfluss max. 26,5 l/min (bei 3 Bar)
- Abdeckplatte 240 x 60 mm
- Anschluss 1/2"
- Steckanschluss-Montage

Platin

13 415 979-08

Chrom

13 415 979-00

Platin gebürstet

13 415 979-06

Dark Chrome

13 415 979-19

Messing gebürstet (23kt Gold)

13 415 979-28

Schwarz matt

13 415 979-33

Champagne gebürstet (22kt Gold)

13 415 979-46

Champagne (22kt Gold)

13 415 979-47

Chrom gebürstet


13 415 979-93

Dark Platinum gebürstet

13 415 979-99

Passt zu: IMO, LULU, MADISON, MEM, TARA, CL.1, LISSÉ, VAIA, META, CYO

Empfohlenes Zubehör




UP-Wandwinkel -

- Max. Einbautiefe 163 mm
- Min. Einbautiefe 90 mm

35 085 970 90

Empfohlenes Zubehör



UP-Wandwinkel -

- Max. Einbautiefe 163 mm
- Min. Einbautiefe 90 mm

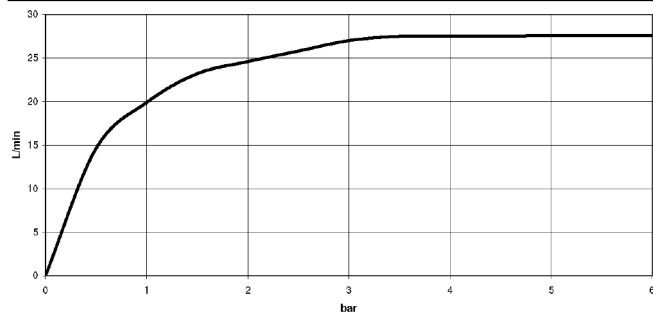
35 085 970 90

13 415 979

mm [inches]



Durchflussdiagramm



Wurfweitendiagramm



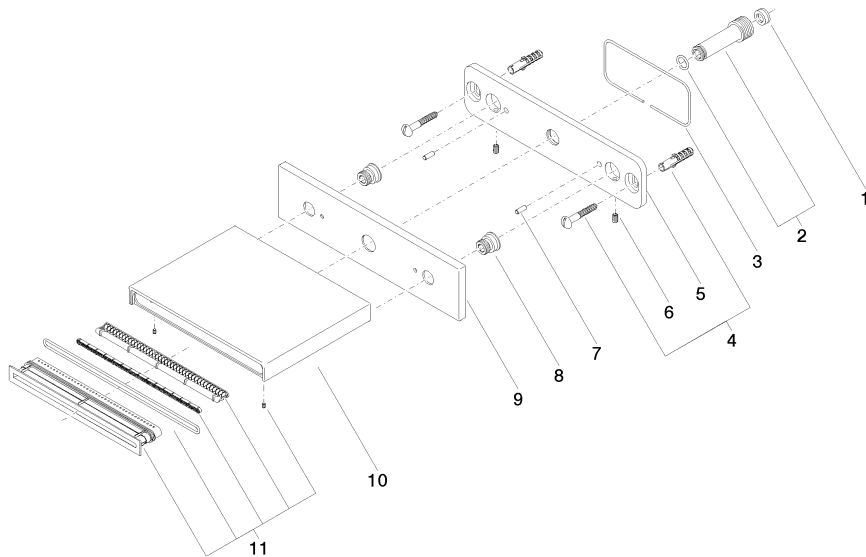
Zertifikate

LGA_19464.

WRAS_2306001.

IAPMO_4976 (6).

13 415 979



Ersatzteilstückliste

Nr.	Artikelnummer	Benennung	Verbaumenge	Lieferzeit
1	09 23 01 057 90	Durchflussbegrenzer	1	2
2	90 24 03 213 00 90	Anschluss	1	2
3	09 14 03 134 90	Dichtung	1	2
4	04 30 31 024 01 90	Befestigungssatz	1	2
5	09 17 97 059 90	Halter	1	2
6	09 31 11 036 90	Stift	2	2
7	09 31 11 040 90	Stift	2	2
8	09 24 03 214 90	Nippel	2	2
9	09 27 78 031-08	Rosette	1	40
10	09 11 78 003 20-08	Auslauf	1	40
11	90 29 03 059 00 90	Einsatz	1	2