

## TARA Seitenventil rechtsschließend kalt oder warm - Platin gebürstet

TARA

20 000 892

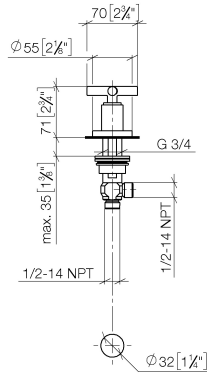


- Bohrungsdurchmesser 32 mm
- Rosette Ø 55 mm

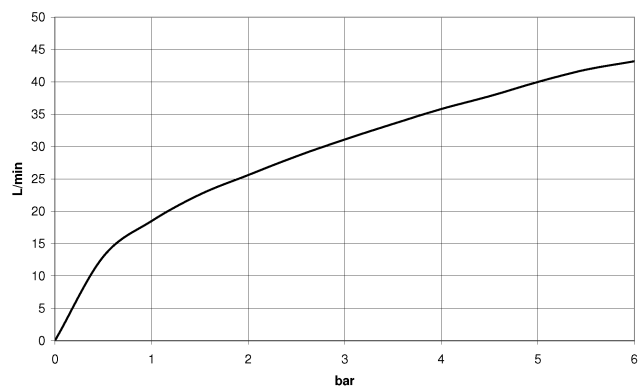
	Platin gebürstet	20 000 892-06
	Chrom	20 000 892-00
	Platin	20 000 892-08
	Dark Chrome	20 000 892-19
	Messing gebürstet (23kt Gold)	20 000 892-28
	Schwarz matt	20 000 892-33
	Champagne gebürstet (22kt Gold)	20 000 892-46
	Champagne (22kt Gold)	20 000 892-47
	Chrom gebürstet	20 000 892-93
	Dark Platinum gebürstet	20 000 892-99

20 000 892

mm [inches]



## Durchflussdiagramm

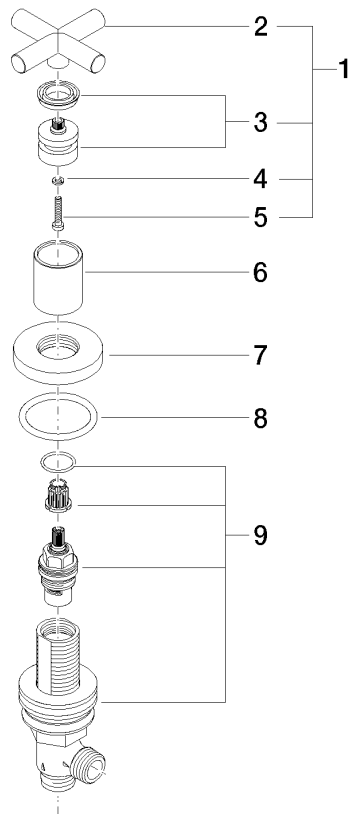


## Zertifikate

IAPMO\_4976 (5). WRAS\_2112061.

20 000 892

Ersatzteile für die  
anderen  
Oberflächenvarianten  
finden Sie hier:  
Chrom



Ersatzteilstückliste

Nr.	Artikelnummer	Benennung	Verbaumenge	Lieferzeit
1	90 20 89 010 10-06	Griff	1	10
2	09 20 89 010-06	Griff	1	60
3	90 12 12 007 00-06	Aufnahme	1	10
4	90 30 11 029 00 90	Scheibe	1	2
5	90 30 30 075 00 90	Schraube	1	2
6	09 21 02 140-06	Hülse	1	10
7	09 27 89 105-06	Rosette	1	10
8	90 14 10 043 00 90	Dichtung	1	2
9	90 17 11 040 31 90	Seitenteil	1	2