

Cubierta para cisterna de inodoro empotrada de la empresa TeCe - Latón cepillado (Oro 23k)

IMO

12 660 979

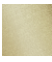
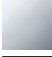
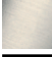



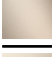




Encaja con: IMO, LULU, MADISON, MEM, TARA, CL.1, LISSÉ, VAIA, META, CYO

- Placa cobertora 150 x 240 x 15 mm
- Accionamiento de inodoro con doble descarga (descarga completa/descarga parcial)

**Este producto es compatible con los siguientes productos de la empresa TECE:**

- Perfil TECE construcción en seco, números de art.: 9300300, 9300322, 9300301, 9300344, 9300309, 9300303, 9300388, 9300366, 9300102, 9300103
- Caja TECE construcción húmeda, números de art.: 9370300, 9375300, 9371300

	Latón cepillado (Oro 23k)	12 660 979-28
	Cromo	12 660 979-00
	Platino cepillado	12 660 979-06
	Platino	12 660 979-08
	Dark Chrome	12 660 979-19
	Negro mate	12 660 979-33
	Champagne cepillado (Oro 22k)	12 660 979-46
	Champagne (Oro 22k)	12 660 979-47
	Cromo cepillado	12 660 979-93
	Dark Platinum cepillado	12 660 979-99

# Cubierta para cisterna de inodoro empotrada de la empresa TeCe - Latón cepillado (Oro 23k)

IMO

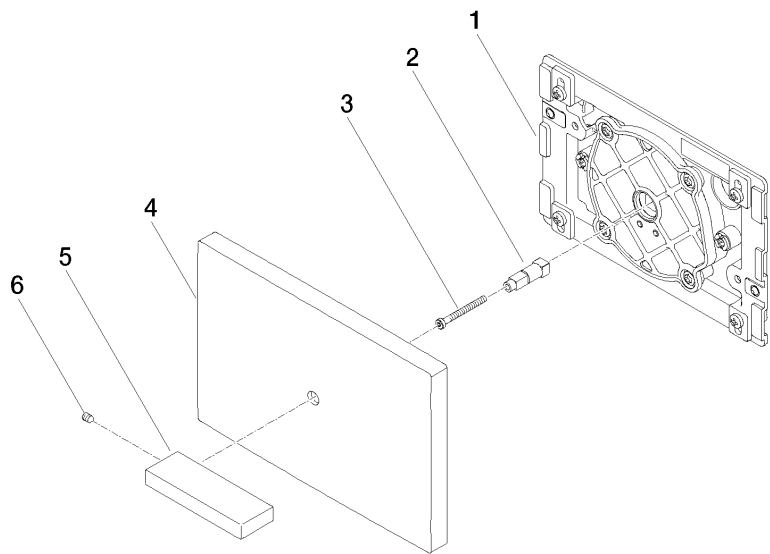
12 660 979  
mm [inches]



Cubierta para cisterna de inodoro empotrada de la empresa TeCe - Latón  
cepillado (Oro 23k)

IMO

12 660 979  
Piezas para otros  
acabados pueden  
encontrarse aquí:  
Cromo



Lista de piezas de recambios

Nº	Número de artículo	Denominación	Cantidad de montaje	Plazo de entrega
1	04 28 01 053 00 90	placa	1	2
2	09 18 20 038 90	alojamiento	1	2
3	09 30 30 086 90	tornillo	1	2
4	09 11 01 179-28	cobertura	1	-
Ya no se puede pedir el repuesto, solicite el artículo de repuesto.				
5	09 20 97 057-28	manilla	1	20
6	09 31 11 058 90	varilla	1	2