

WATER FALL Caño de salida en cascada para montaje a pared - Cromo

GENÉRICOS

13 420 979    Versión del producto de 1/4/2023



- CASCADE, caudal máx. 26,5 l/min (a 3 bares)
- Función de: l/min

Datos técnicos:

- Cubierta 240 x 60 mm
- Saliente 120 mm
- Racor 1/2"
- Montaje con conexión insertable

	Cromo	13 420 979-00
	Platino cepillado	13 420 979-06
	Platino	13 420 979-08
	Dark Chrome	13 420 979-19
	Light Gold	13 420 979-26
	Light Gold cepillado	13 420 979-27
	Latón cepillado (Oro 23k)	13 420 979-28
	Negro mate	13 420 979-33
	Dark Brass cepillado	13 420 979-39
	Bronce cepillado	13 420 979-42
	Champagne cepillado (Oro 22k)	13 420 979-46
	Champagne (Oro 22k)	13 420 979-47
	Cromo cepillado	13 420 979-93

Complementos recomendados



Cuerpo empotrado -

- Profundidad de montaje mín. 90 mm
- Profundidad de montaje máx. 163 mm

35 085 970 90

Complementos recomendados



Cuerpo empotrado -

- Profundidad de montaje mín. 90 mm
- Profundidad de montaje máx. 163 mm

35 085 970 90

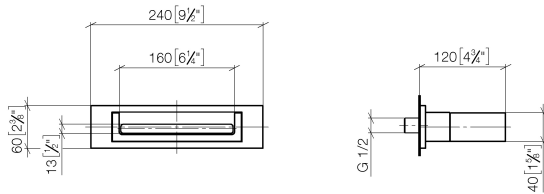


Diagrama de flujo



Diagrama de trayectoria



## Códigos y Estándares

ASME A112.18.1	cUPC	DIN 4109	ISO 3822
Scottish Water Byelaws	UK Water Supply Regulations	Ü-Zeichen	



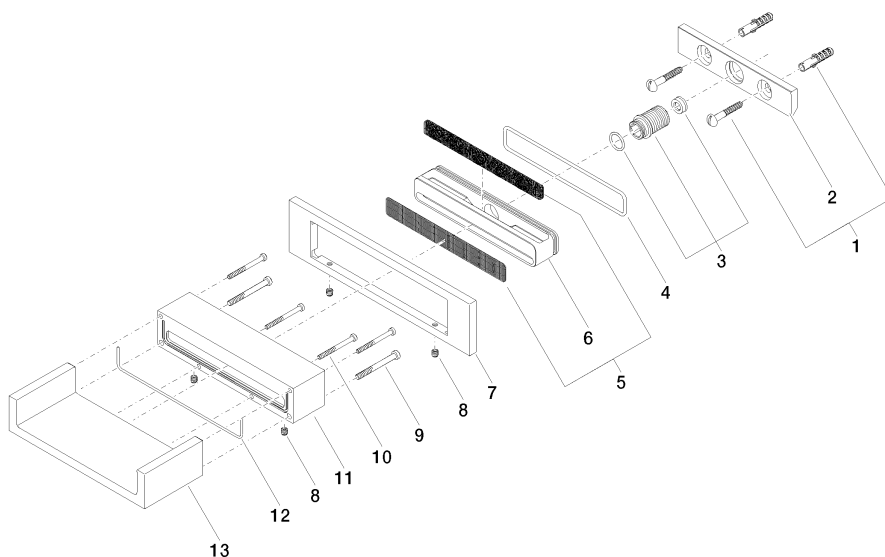
WATER FALL Caño de salida en cascada para montaje a pared - Cromo

GENÉRICOS

13 420 979    Versión del producto de 1/4/2023

Certificados y sostenibilidad

LGA\_18                      IAPMO\_4976                      WRAS\_2111



## Lista de piezas de recambios

Nº	Número de artículo	Denominación	Cantidad de montaje	Plazo de entrega
10	09 30 30 086 90	tornillo	4,00	2
6	09 17 11 044 20 90	distribuidor	1,00	2
5	90 29 30 040 00 90	elemento insertable	1,00	2
4	09 14 10 504 90	sello	1,00	2
3	90 24 05 008 00 90	juego de boquilla	1,00	2
2	09 17 97 056 90	soporte	1,00	2
8	09 31 11 049 90	varilla	4,00	2
13	09 11 94 046-00	caño	1,00	10
9	09 30 30 147 90	tornillo	2,00	2
1	04 30 31 024 01 90	juego de fijación	1,00	2
12	09 14 03 504 90	sello	1,00	2
7	09 27 97 034-00	roseta	1,00	10
11	09 30 01 104-00	carcasa	1,00	10