

Salida en cascada para bañera para montaje a pared - Dark Platinum cepillado
MEM

13 430 740



- Saliente 200 mm
- Cascada
- Placa 180 mm x 60 mm
- Diámetro del orificio 40 mm
- Racor 1/2"
- Montaje con conexión insertable
- Caudal máx. 26,5 l/min con 3 bares de presión hidráulica

	Dark Platinum cepillado	13 430 740-99
	Cromo	13 430 740-00
	Platino cepillado	13 430 740-06
	Platino	13 430 740-08
	Dark Chrome	13 430 740-19
	Latón cepillado (Oro 23k)	13 430 740-28
	Negro mate	13 430 740-33
	Champagne cepillado (Oro 22k)	13 430 740-46
	Champagne (Oro 22k)	13 430 740-47

Complementos recomendados



- Cuerpo empotrado -**
35 085 970 90
- Profundidad de montaje mín. 90 mm
 - Profundidad de montaje máx. 163 mm

13 430 740

mm [inches]

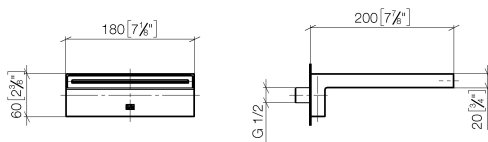


Diagrama de flujo

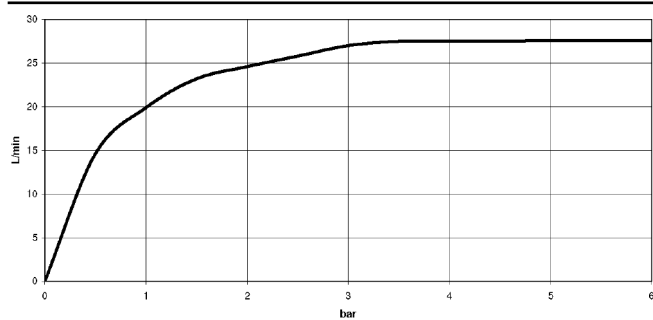
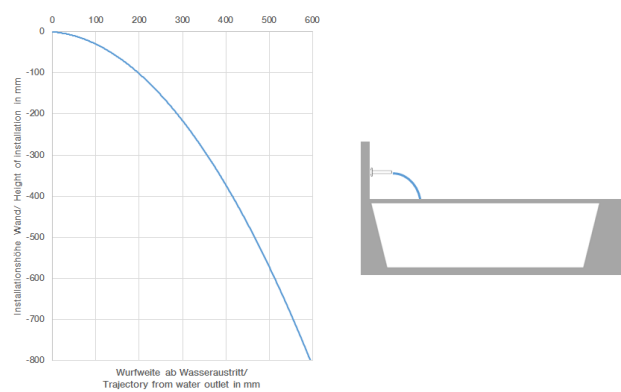


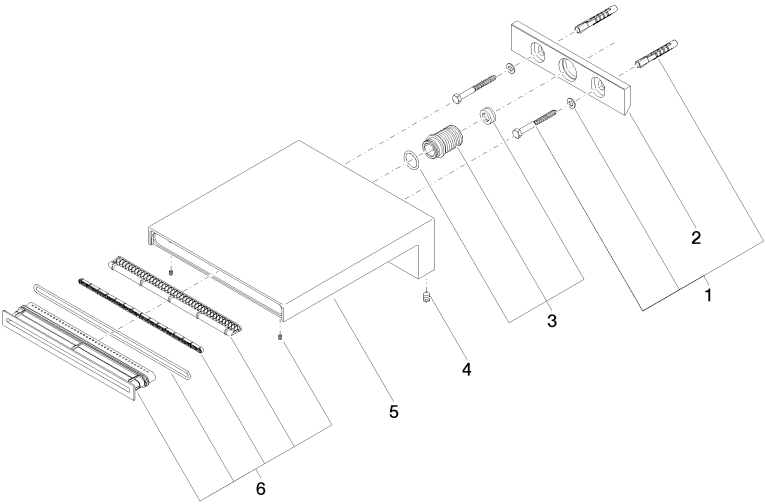
Diagrama de trayectoria



Certificado

IAPMO_4976 (2). LGA_19258. WRAS_1809017.

13 430 740



Lista de piezas de recambios

Nº	Número de artículo	Denominación	Cantidad de montaje	Plazo de entrega
1	04 30 31 014 00 90	juego de fijación	1	2
2	09 17 97 056 90	soporte	1	2
3	90 24 05 008 00 90	juego de boquilla	1	2
4	09 31 11 144 90	varilla	2	2
5	09 11 74 042-99	caño	1	30
6	90 29 03 059 00 90	elemento insertable	1	2