

13 716 782



- Saliente 200 mm
- Caño rígido
- Aireador rectangular
- Altura máxima del conjunto 321 mm
- Altura hasta el aireador 190 mm
- Diámetro del orificio 35 mm
- Roseta 60 x 60 mm
- 2x Latiguillo de presión M 10 x 1 enroscado, estanqueidad probada
- Racor 1/2"
- Caudal máx. 5,7 l/min
- Sin plomo
- Este producto puede ayudar a un edificio a cumplir con los requisitos de los sistemas de certificación ecológica de edificios: LEED®, BREEAM®, DGNB

	Cromo	13 716 782-00
	Platino cepillado	13 716 782-06
	Platino	13 716 782-08
	Dark Chrome	13 716 782-19
	Latón cepillado (Oro 23k)	13 716 782-28
	Champagne cepillado (Oro 22k)	13 716 782-46
	Champagne (Oro 22k)	13 716 782-47
	Dark Platinum cepillado	13 716 782-99

13 716 782

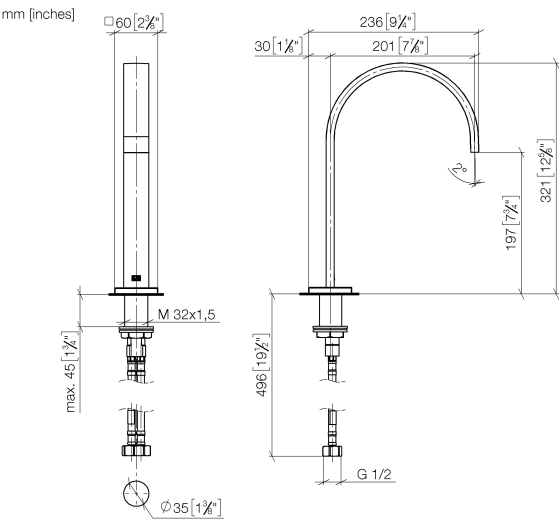
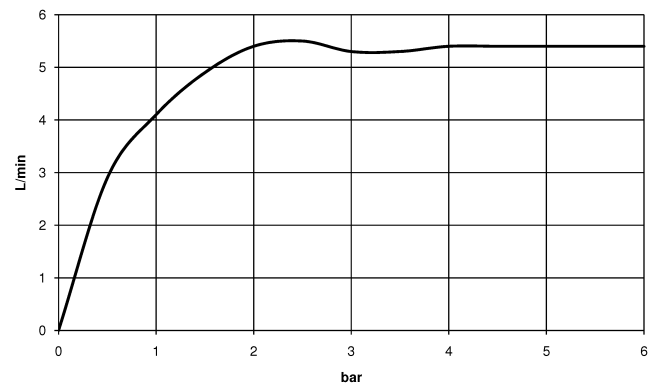


Diagrama de flujo

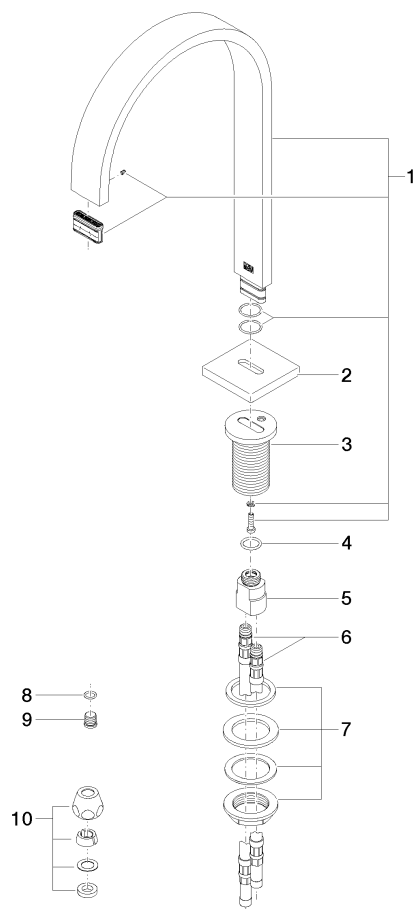


Certificado

LGA\_28441.

GDV\_0400289.

13 716 782



## Lista de piezas de recambios

Nº	Número de artículo	Denominación	Cantidad de montaje	Plazo de entrega
1	90 28 22 155 01-00	caño	1	10
2	09 27 78 034-00	roseta	1	10
3	09 11 10 054 10 90	racor	1	2
4	09 14 10 130 90	sello	1	2
5	09 11 10 055 10 90	racor	1	2
6	04 30 04 016 00 90	manguera	2	60
7	04 23 10 009 01 90	juego de fijación	1	2
8	90 14 10 060 00 90	sello	1	2
9	09 31 20 065 90	tapón	1	2
10	90 23 30 040 00-00	atornilladura	2	10