

## CL.1 Bocca vasca senza deviatore per montaggio bordo vasca - Cromato

CL.1

13 612 705

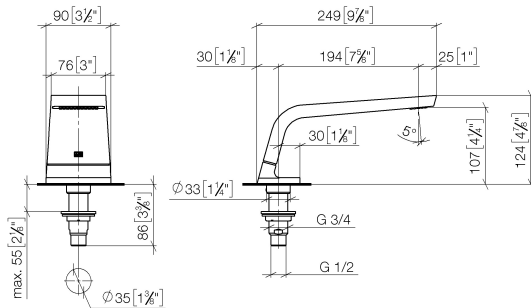


- sporgenza 200 mm
- Getto squadrato formato da 55 getti singoli
- altezza rubinetteria 125 mm
- altezza fino al rompigetto 108 mm
- diametro foro 35 mm
- ingresso 1/2"
- portata max 24,6 l/min a una pressione idraulica di 3 bar

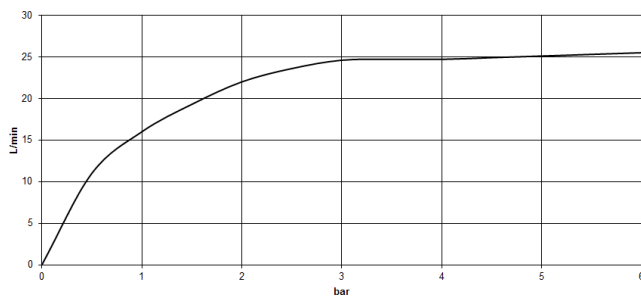
	Cromato	13 612 705-00
	Platinato spazzolato	13 612 705-06
	Dark Chrome	13 612 705-19
	Champagne spazzolato (Oro 22k)	13 612 705-46
	Champagne (Oro 22k)	13 612 705-47
	Dark Platinum spazzolato	13 612 705-99

13 612 705

mm [inches]



### Diagramma di portata



### Codes & Standards

ASME A112.18.1

cUPC

DIN 4109

ISO 3822

Scottish Water  
Byelaws

UK Water Supply  
Regulations

Ü-Zeichen



## CL.1 Bocca vasca senza deviatore per montaggio bordo vasca - Cromato

---

CL.1

13 612 705

### Certificati

---

LGA\_28

WRAS\_1512

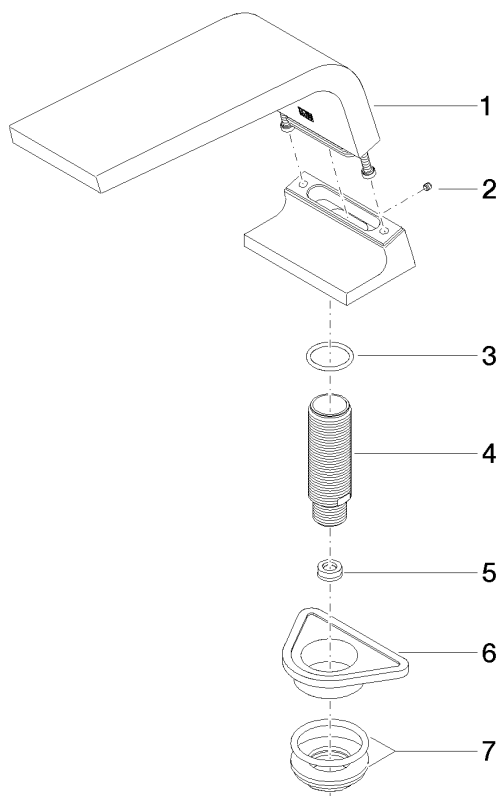
IAPMO\_4976

13 612 705

Versione del prodotto da 3/9/2015 a 5/27/2021

**Versione del prodotto da 5/27/2021**

Parts for other  
finishes can be found  
here: Platinato  
spazzolato





## CL.1 Bocca vasca senza deviatore per montaggio bordo vasca - Cromato

CL.1

13 612 705

### Elenco delle parti di ricambio

Versione del prodotto da 3/9/2015 a 5/27/2021

#### Versione del prodotto da 5/27/2021

N.	Codice articolo	Denominazione	Quantità necessaria	Tempo di produzione
	90 11 70 007 00-00	bocca di erogazione	7	10